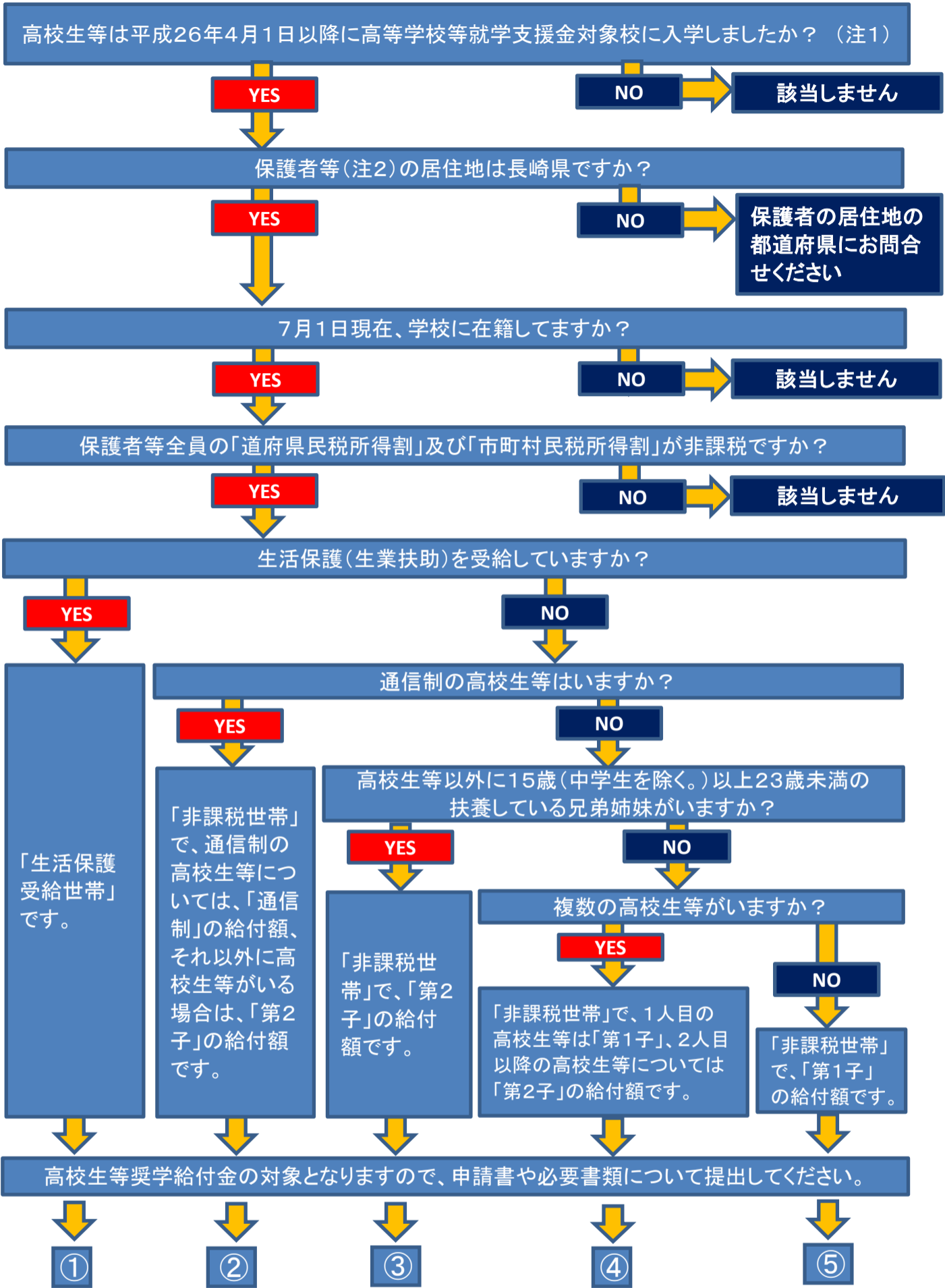


# 高校生等奨学給付金 対象確認シート



（注1） 特別支援学校の高等部は対象外です。また、条件によっては対象とならない場合があります。

（注2） 保護者とは、親権を行う者（親権を行う者がいないときは、未成年後見人）となります。

## 【申請に必要な書類】

	①	②	③	④	⑤
申請書	○	○	○	○	○
口座振込申出書	状況に応じていずれかを提出				
委任状					
生活保護受給証明書	○	-	-	-	-
課税証明書等又は個人番号カードの写し等	-	○	○	○	○
住民票謄本	-	○	○	○	○
扶養誓約書	-	健康保険未加入世帯 等			
健康保険証の写し	-	○	○	○	-
通帳の写し ※1	○	○	○	○	○

※1 通帳の写しについては申請者と校納金の引落口座の名義人が同一の場合

(県立高校及び長崎商業高校を除く県内高校等用)

## 申請書のほかに必要となる書類

### 1 生業扶助受給世帯の高校生等

○口座振込申出書 **【本校HPに掲載】**

○生活保護受給証明書

- ・居住地の福祉事務所が発行するもの
- ・7月1日以降に発行され、生業扶助の受給の記載があるもの

○通帳の写し

- ・口座振込先の金融機関名、支店名、口座の種類、口座番号、口座名義が記載されているページのコピー

○令和5年(令和4年中の所得)の課税証明書、非課税証明書等

- ・生活保護受給証明書により、生活扶助の受給の記載がある場合、省略可

### 2 第1子の高校生等 (1を除く道府県民税所得割及び市町村民税所得割非課税世帯の高校生等)

#### ●個人番号(マイナンバー)提供者

○個人番号利用目的同意書兼個人番号提供書 **【本校HPに掲載】**

- ・必要事項を記入のうえ、個人番号が確認できる書類及び身分証の写し(免許証・健康保険証等)を添付すること
- ※個人番号が確認できる書類とは、個人番号カード・個人番号が記載された住民票の写しをいう。

○口座振込申出書 **【本校HPに掲載】**

○住民票謄本

- ・申請者(保護者)の住民票謄本、居住地の市町が発行するもの
- ・7月1日以降に発行されたものであること
- ※個人番号が記載されている場合は、該当部分を復元できない程度にマスキングを施すこと

○通帳の写し

- ・口座振込先の金融機関名、支店名、口座の種類、口座番号、口座名義が記載されているページのコピー

#### ●課税証明書提出者

○令和5年(令和4年中の所得)の課税証明書、非課税証明書等

- ・居住地の市町が発行するもの
- ・校長の原本証明があれば、就学支援金で使用したものの写しでも可
- ・配偶者控除があっても省略不可(保護者全員分が必ず必要)

○口座振込申出書 **【本校HPに掲載】**

### ○住民票謄本

- ・申請者（保護者）の住民票謄本、居住地の市町が発行するもの
- ・7月1日以降に発行されたものであること

※個人番号が記載されている場合は、該当部分を復元できない程度にマスキングを施すこと

### ○通帳の写し

- ・口座振込先の金融機関名、支店名、口座の種類、口座番号、口座名義が記載されているページのコピー

- 3 **第2子以降の高校生等**（1を除く道府県民税所得割及び市町村民税所得割非課税世帯の高校生等で、7月1日の年齢が15歳以上23歳未満（中学生を除く）の兄・姉がいる高校生等）

### ●個人番号（マイナンバー）提供者

#### ○個人番号利用目的同意書兼個人番号提供書【本校HPに掲載】

- ・必要事項を記入のうえ、個人番号が確認できる書類及び身分証の写し（免許証・健康保険証等）を添付すること
- ※個人番号が確認できる書類とは、個人番号カード・個人番号が記載された住民票の写しをいう。

#### ○口座振込申出書【本校HPに掲載】

#### ○住民票謄本

- ・申請者（保護者）の住民票謄本、居住地の市町が発行するもの
- ・7月1日以降に発行されたものであること

※個人番号が記載されている場合は、該当部分を復元できない程度にマスキングを施すこと

#### ○7月1日の年齢が15歳以上23歳未満の子（中学生を除く）の健康保険証の写し

- 高校生本人及び高校生本人の兄・姉（15～23歳）の保険証のコピー

※別紙「保険証貼付用紙」【本校HPに掲載】に貼付して提出すること。

※保険証のコピーについては、被保険者等記号・番号等部分を復元できない程度にマスキングを施すこと。

※国民健康保険証のコピーで提出があった場合は、住民票に高校生本人の兄・姉（15～23歳）が記載されているか確認し、記載がない場合には、住民票（除票）を提出すること。

#### ○扶養誓約書【本校HPに掲載】 → 健康保険に未加入の世帯など

#### ○通帳の写し

- ・口座振込先の金融機関名、支店名、口座の種類、口座番号、口座名義が記載されているページのコピー

## ●課税証明書提出者

### ○令和5年（令和4年中の所得）の課税証明書、非課税証明書等

- ・居住地の市町が発行するもの
  - ・校長の原本証明があれば、就学支援金で使用了ものの写しでも可
  - ・配偶者控除があっても省略不可（保護者全員分が必ず必要）

### ○口座振込申出書 【本校HPIに掲載】

### ○住民票謄本

- ・申請者（保護者）の住民票謄本、居住地の市町が発行するもの
  - ・7月1日以降に発行されたものであること

### ○7月1日の年齢が15歳以上23歳未満の子（中学生を除く）の健康保険証の写し

- 高校生本人及び高校生本人の兄・姉（15～23歳）の保険証のコピー
  - ※別紙「保険証貼付用紙」に貼付して提出すること。
  - ※保険証のコピーについては、被保険者等記号・番号等部分を復元できない程度にマスキングを施すこと。
  - ※国民健康保険証のコピーで提出があった場合は、住民票に高校生本人の兄・姉（15～23歳）が記載されているか確認し、記載がない場合には、住民票（除票）を提出すること。

### ○扶養誓約書 【本校HPIに掲載】 → 健康保険に未加入の世帯など

### ○通帳の写し

- ・口座振込先の金融機関名、支店名、口座の種類、口座番号、口座名義が記載されているページのコピー

- ※ 扶養状況を確認するために、上記以外の書類の提出を求めています。
- ※ 高校生本人の兄や姉に23歳以上の高校生がいる場合は、その旨申し出てください。