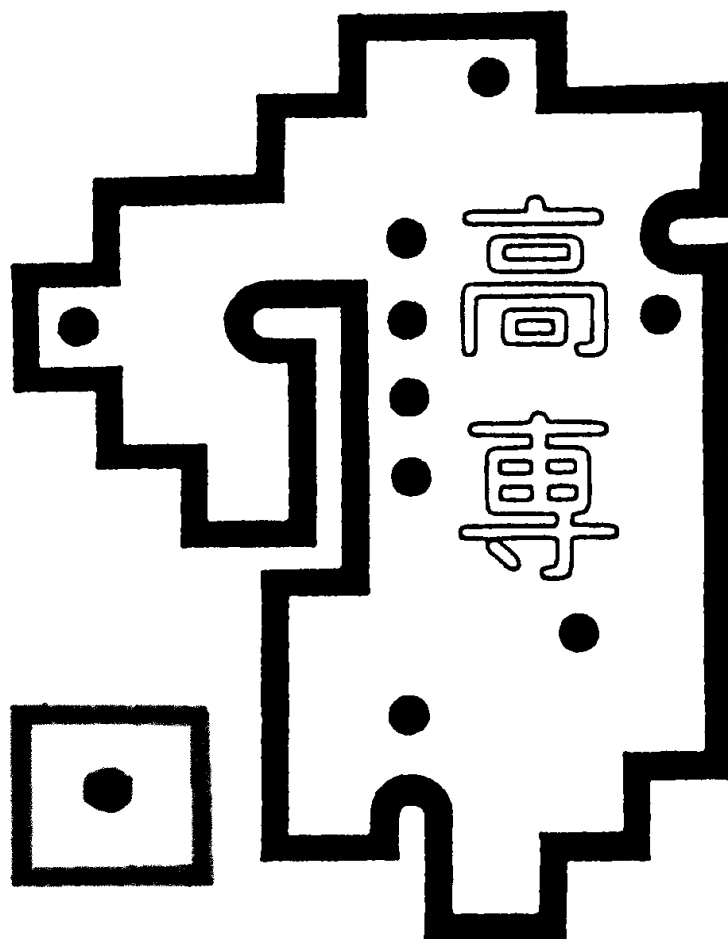


第60回(令和5年度)九州沖縄地区国立高等専門学校体育大会

水泳競技



令和5年 7月15日(土)

主 催 (主管校) 佐世保工業高等専門学校
(担当校) 北九州工業高等専門学校
(担当校) 久留米工業高等専門学校
九州沖縄地区国立高等専門学校体育連盟

総 合 本 部

佐世保工業高等専門学校

電 話 0956-34-8420

FAX 0956-34-8425

URL <https://www.sasebo.ac.jp/>

試合結果のお問合せ等にご利用ください。

表紙の図案について

図案は、九州沖縄地区国立高等専門学校体育大会旗のマークとして、有明工業高等専門学校建築学科名誉教授松島寛治先生によりデザインされたものであり、九州沖縄地区9高専（10キャンパス）の位置を表徴している。

この競技要項に学生の個人情報を掲載するにあたっては、個人情報保護法に基づき、本人の了解を得ております。

目 次

大会役員	1
連絡協議会	2
大会日程表	3
第60回（令和5年度）九州沖縄地区高等専門学校体育大会要項	4
参加校（住所・電話番号）	9
大会参加者数（会場別）	10
競技種目別実施要項	11
競技役員・出場選手名	14
競技順序及び予定時刻	18
得点表	25
（案内）	
監督会議・開会式日時及び会場、緊急病院	26
九州沖縄地区体育大会優勝校一覧	27
水泳大会記録	28

大 会 役 員

会 長

佐世保工業高等専門学校長 中 島 寛

副 会 長

北九州工業高等専門学校長 鶴 見 智

久留米工業高等専門学校長 松 村 晶

顧 問

有明工業高等専門学校長 八 木 雅 夫

熊本高等専門学校長 高 松 洋

大分工業高等専門学校長 山 口 利 幸

都城工業高等専門学校長 田 村 隆 弘

鹿児島工業高等専門学校長 上 田 悦 子

沖縄工業高等専門学校長 佐 藤 貴 哉

連 絡 協 議 会

	委 員 長				
佐世保工業高等専門学校	学生主事	堂 平	良 一		
	副 委 員 長				
佐世保工業高等専門学校	体育教員	吉 塚	一 典		
	事務部長	藤 田	勝 律		
	学生課長	宮 良	幸 代		
	委 員				
久留米工業高等専門学校	学生主事	龍 頭	信 二		
	体育教員	赤 塚	康 介		
	学生課長	木 山	博 志		
有明工業高等専門学校	学生主事	坪 根	弘 明		
	体育教員	野 口	欣 照		
	学生課長	江 崎	浩 浩		
北九州工業高等専門学校	学生主事	安 部	力 雄		
	体育教員	八 嶋	文 圭		
	学生課長	長 濱	圭 一		
熊本高等専門学校 (熊本キャンパス)	学生主事	縄 田	俊 則		
	体育教員	岩 田	大 助		
	学生課長	江 島	美 穂		
熊本高等専門学校 (八代キャンパス)	学生主事	村 山	浩 一		
	体育教員	四 宮	俊 郎		
	学務課長	大 山	博 博		
大分工業高等専門学校	学生主事	大 庭	恵 一		
	体育教員	川 内	勝 志		
	学生課長	佐 々 木	勝 啓		
都城工業高等専門学校	学生主事	永 松	幸 一		
	体育教員	武 田	誠 司		
	学生課長	野 口	修 修		
鹿児島工業高等専門学校	学生主事	北 堂	裕 一		
	体育教員	堂 園	一 一		
	学生課長	浦 口	健 一		
沖縄工業高等専門学校	学生主事	神 里	志 穂		
	体育教員	和 多	子 大		
	学生課長	高 江	哉 子		

令和5年度 九州沖縄地区国立高等専門学校体育大会日程表

担当校	種目	会場	6/30 金	7/1 土	7/2 日	7/10 月	7/11 火	7/14 金	7/15 土	7/16 日	7/17 月	7/21 金	7/22 土	7/23 日	7/24 月
佐世保工業高等専門学校	陸上競技	佐世保市総合グラウンド陸上競技場							○	○					
	ソフトテニス	佐世保市総合グラウンド 庭球場 (雨天時 サン・ヴィレッジさざ)							○	○					
	バドミントン	佐世保市東部スポーツ広場体育館						○	○	○					
	水泳	佐世保市総合グラウンド プール							○						
	ハンドボール	佐世保市体育文化館		○	○										
北九州工業高等専門学校	硬式野球	大谷球場 (北九州市) 桃園球場 (北九州市)										○	○	○	予備日
	バスケットボール (男女)	総合体育館 (北九州市)		○	○										
	卓球	第一警備スポーツセンター戸畑 (北九州市)		○	○										
	剣道	北九州工業高等専門学校第1体育館								○					
久留米工業高等専門学校	サッカー	八女東部スポーツ公園 グリーンフィールド八女						○	○	○	予備日				
	柔道	久留米アリーナ武道場							○	○					
	バレーボール (男女)	久留米アリーナ							○	○					
	テニス	熊本県民総合運動公園パークドーム				○	○								

担当校	種目	会場	11/10 金	11/11 土	11/12 日	11/13 月	11/14 火
佐世保工業高等専門学校	ラグビー フットボール	佐世保市東部スポーツ広場 ラグビー・サッカー広場		○	○		○

第60回（令和5年度） 九州沖縄地区国立高等専門学校体育大会要項

- 1 参加校 別紙参照
- 2 主催 (主管校) 佐世保工業高等専門学校
(担当校) 北九州工業高等専門学校
(担当校) 久留米工業高等専門学校
九州沖縄地区国立高等専門学校体育連盟
- 3 期間 令和5年7月 1日(土)・2日(日)・10日(月)・11日(火)・14日(金)
15日(土)・16日(日)・17日(月)・21日(金)・22日(土)
23日(日)・24日(月)
令和5年11月 11日(土)・12日(日)・14日(火)

4 競技種目・競技会場及び試合開始時刻 競技種目別実施要項参照

5 開会式及び閉会式

ア 開会式

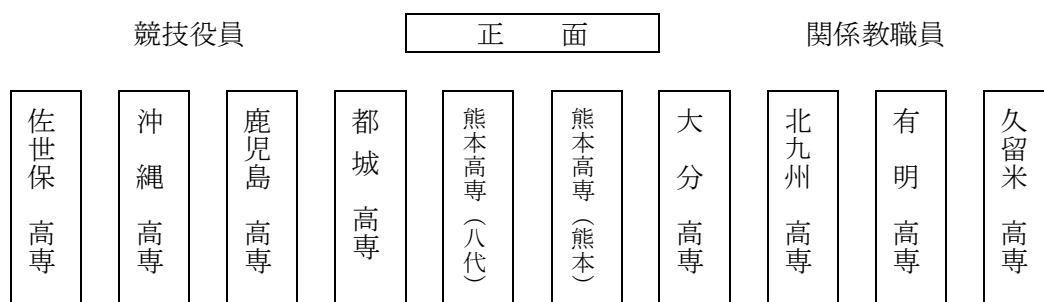
- 1 役員選手集合
- 2 開式
- 3 開会宣言
- 4 国旗掲揚
- 5 大会旗掲揚
- 6 優勝杯返還及びレプリカ授与
- 7 大会会長挨拶
- 8 審判長注意
- 9 選手宣誓

10 閉式

イ 閉会式

- 1 役員選手集合
- 2 開式
- 3 成績発表
- 4 表彰
- 5 審判長講評
- 6 大会会長挨拶
- 7 国旗、大会旗降納
- 8 閉会宣言
- 9 閉式

ウ 開会式及び閉会式配列図



- (注) 1 正面に向かって、右側から構成校順に整列する。
ただし、担当校は左端に整列する。
- 2 各会場とも開会式は、予定時刻30分前に指定された場所に集合すること。
- 3 選手団の服装は、各高専で定められたものを着用する。
- 4 開会式及び閉会式の式次第は総合的なものを想定しており、各競技の実態に合わせて変更可能とする。

- 6 参加資格 九州沖縄地区国立高等専門学校に在学する学生とする。
- 7 競技方法 競技種目別実施要項による。
- 8 表彰
 - (1) 学校対抗（団体の部）の優勝校に優勝杯を、準優勝校に準優勝杯を授与し、1～3位入賞校に賞状を授与する。
 - (2) 優勝杯及び準優勝杯は、それぞれ持廻りとする。
 - (3) 前年度優勝校にレプリカを授与する。
 - (4) 個人対抗（個人の部）の各種目の1～3位入賞者に賞状を授与する。
- 9 選手の変更
参加申込後の変更は、原則として認めない。
ただし、やむを得ない選手の変更については、監督会議において承認を得るものとする。
- 10 監督会議
競技種目別に定められた日時及び場所で行う。
出席者は、監督及び学生代表を原則とし、詳細は競技ごとに定める。
11. 全国大会出場資格
本大会において、次に該当するものは第58回全国大会の出場権を得るものとする。
 - (1) 陸上競技及び水泳における各種目別上位男子3位、女子2位までの入賞者。
ただし、リレーは上位入賞2チームとする。
 - (2) 陸上競技のこの大会における男子3位、女子2位までの入賞者は、全国高等専門学校体育大会への出場権を得ることになる。男子リレー種目は、2位までの入賞チーム、有効期間内における公認記録の全国上位8チームとする。男子は1人2種目以内（リレー種目は除く）、開催校（又は開催地区）出場枠は各種目1名（1チーム）とする。女子は（3）の種目を除き2種目以内とする。
 - (3) 下記の種目は標準記録を設け下記のような選出方法を行う。
 - ・男子 400mH：59秒00、3000mSC：10分30秒00、棒高跳：3m50（この3種目も対校得点とする）
 - ・女子 200m：28秒60、3000m：12分00秒00、100mH：17秒90、4×100mR：56秒00（この4種目も対校得点とする）
 - ・男子 400mHは有効期間内の公認記録上位24名以内、3000mSCと棒高跳は16名以内とする。
 - ・女子 200m、3000m、100mH、走高跳、円盤投及びやり投は有効期間内の公認記録上位16名以内とする。
 - (4) 陸上競技における公認記録の有効期間について、リレー種目は令和5年4月1日から令和5年7月18日までとし、これ以外の種目については令和4年8月22日から令和5年7月18日までとする。
 - (5) バスケットボール（女）、バレーボール（男）（女）、卓球（男）（女）、柔道（男）（女）、剣道（女）、バトミントン（女）、硬式野球については、それぞれの優勝チームのみとする。
 - (6) バスケットボール（男）、ソフトテニス、テニス、バトミントン（男）、サッカー、ハンドボール、剣道（男）、ラグビーフットボールについては、上位入賞2チームとする。ただし、ラグビー部合同チームの参加について、全国大会への出場権は認めない。

- (7) ソフトテニスにおける個人戦は、上位入賞者男子ダブルス3組、女子ダブルス2組とする。
- (8) 卓球における個人戦は、上位入賞者男子シングルス2名、女子シングルス上位2名以内、男子ダブルス2組、女子ダブルス2組以内とする。
- (9) 柔道における個人戦は、級別上位入賞者男子2名、女子3名以内とする。
- (10) 剣道における個人戦は、上位入賞者男子4名以内、女子3名以内とする。
- (11) テニスにおける個人戦は、上位入賞者男子シングルス2名、女子シングルス2名、男子ダブルス2組、女子ダブルス2組とする。
- (12) バドミントンにおける個人戦は、上位入賞者男子シングルス2名、女子シングルス2名、男子ダブルス2組、女子ダブルス2組とする。
- (13) 開催校枠を保持している全国開催校のチーム・選手が上記規程の順位内に入った場合、バスケットボール(女)、バレーボール(女)、卓球(女)、バドミントン(女)を除いた競技については、上記規定の順位の1つ下の順位に入ったチーム・選手(複数該当する場合はその中から代表決定戦により選出されたチーム・選手)も、全国大会への出場権を得るものとする。
- (14) 地区代表として1名も選抜されなかった学校は、その学校の最も優れた選手を開催種目の個人競技種目(リレー種目を除く。)のいずれか1種目に、1名又は、1組を出場させることができる。

12. その他

- (1) 担当校は、大会の運営について競技上の事故防止等に十分配慮すること。
- (2) 担当校は、気象警報発令時及び災害発生時においては、競技参加者及び大会関係者の安全を第一として競技実施の有無その他対応について判断し、決定した内容について速やかに参加校ほか関係機関に連絡することとする。各参加校においても、学校内の連絡先を点検し、連絡体制を確立しておくこととする。
- (3) 競技中の負傷については、各担当会場校で応急処置を施すが、その後の処置は参加校で行うものとする。
- (4) 選手は、健康保険証を必ず持参すること。
- (5) 高専学生として品位と節度のある応援を行うこと。
- (6) 新型コロナウイルス感染症感染拡大防止のため、別紙「感染対策法上の位置づけ変更後の基本的な感染対策について(令和5年5月29日付け高専連合会通知)」を遵守し、感染防止対策に最善を尽くすこと。
なお、各地域の感染状況を踏まえ、各競技において個別にガイドラインを設ける場合がある。
最新のガイドラインは、各競技担当校から参加高専に通知するものとする。

各高等専門学校長 殿

一般社団法人全国高等専門学校連合会
会長 鶴見 智
〔公印省略〕

感染症法上の位置づけ変更後の基本的な感染対策について

日頃より本連合会の活動に対し、ご協力を賜り、厚くお礼申し上げます。

さて、新型コロナウイルス感染症対策について、連合会では、これまで「一般社団法人全国高等専門学校連合会主催コンテスト等実施における新型コロナウイルス感染症対応ガイドライン」及び「全国高等専門学校体育大会における新型コロナウイルス感染症感染拡大防止に関するガイドライン」を定め、共有してまいりました。

今般、政府は5月8日付けで、感染症の予防及び感染症の患者に対する医療に関する法律上の位置づけを従来の2類から5類（通常の季節性インフルエンザと同様）に引き下げました。その措置に伴い日常における感染対策については、主体的な選択を個人の判断に委ねることとなるため、本連合会として、従前の双方のガイドラインについては廃止することとします。

しかしながら、感染症法上の位置づけ変更後も、基本的な感染対策は重要であるため、下記に基本的な感染対策の考え方等をお示ししますので、ご確認、ご留意くださいますようお願いいたします。

1. 基本的な感染対策の考え方

①マスクの着用

- ・個人の主体的な選択を尊重し、着用は個人の判断に委ねることを基本にします。
※本人の意思に反してマスクの着脱を強いることがないよう、個人の判断が尊重されるようにご配慮をお願いします。
- ・基礎疾患を有する人等重症化リスクの高い方への感染を防ぐため、着用が効果的な場面ではマスクの着用を推奨します。
※基礎疾患を有する人等重症化リスクの高い方は、換気の悪い場所や、不特定多数の人がいるような混雑した場所、近接した会話を避けることが感染防止対策として有効です。

②手洗い等の手指衛生、換気

- ・新型コロナウイルス感染症の特徴をふまえ、基本的感染対策として引き続き有効なため励行を推奨します。

2. 位置づけ変更後の陽性者・体調不良者の対応について

①陽性判定を受けた場合は、発症の翌日から5日間は外出を控え、症状が軽くなってから24時間程度は外出を控えてください。その上で10日間が経過するまではウイルスを排出する可能性があることから、できるだけマスクを着用し、人混みは避け、高齢者等との接触は控えることを推奨します。

②以下いずれかの目安に該当する「体調不良者」は、競技会、練習・試合等への参加を見合わせることを推奨します。

(ア) 息苦しさ（呼吸困難）、強いだるさ（倦怠感）、高熱等の強い症状のいずれかがある場合。

(イ) 重症化しやすい方（基礎疾患を有する人等）で、発熱やせきなどの比較的軽い風邪症状がある場合。

(ウ) 比較的軽い風邪が続く場合。

※体調不良者は発症から数えて2日、および症状消失後より数えて3日間は活動を休み、自宅療養することを推奨します。

3. 位置づけ変更後の新たな変異株出現等への対応

位置づけ変更後にオミクロン株とは大きく病原性が異なる変異株が出現する等、科学的な前提が異なる状況になった場合、また政府が新たな変異株を感染症法上の「指定感染症」等に位置付けた上で、新型インフルエンザ等対策特別措置法に基づき、基本的対処方針に基づく要請を行った場合には、本連合会はただちに必要な対応を講じることといたします。

また、今後において感染が急拡大している時期等、状況によってはこれまでの取り組みを参考に、本連合会として再び感染対策を強化していくこともありますのでご承知おきください。

以上

参 加 校

学 校 名	住 所 ・ 電 話 番 号
久留米工業高等専門学校	久留米市小森野1-1-1 TEL 0942-35-9317
有明工業高等専門学校	大牟田市東萩尾町150 TEL 0944-53-8861
北九州工業高等専門学校	北九州市小倉南区志井5丁目20-1 TEL 093-964-7233
佐世保工業高等専門学校	佐世保市沖新町1-1 TEL 0956-34-8420
熊本高等専門学校（熊本キャンパス）	合志市須屋2659-2 TEL 096-242-6229
熊本高等専門学校（八代キャンパス）	八代市平山新町2627 TEL 0965-53-1233
大分工業高等専門学校	大分市大字牧1666 TEL 097-552-6365
都城工業高等専門学校	都城市吉尾町473-1 TEL 0986-47-1135
鹿児島工業高等専門学校	霧島市隼人町真孝1460-1 TEL 0995-42-9015
沖縄工業高等専門学校	名護市字辺野古905 TEL 0980-55-4032

大会参加者数

(担当校) 佐世保工業高等専門学校

学 校 名	教職員	監督	コーチ	マネージャー	選手	その他	計
久留米工業高等専門学校		5 (1)	4	6 (3)	61 (8)	2	78 (12)
有明工業高等専門学校		5	5	6 (3)	60 (15)	5	81 (18)
北九州工業高等専門学校		5	3 (1)	6 (4)	52 (15)	4	70 (20)
佐世保工業高等専門学校		5	1	5 (5)	53 (13)	5	69 (18)
熊本高等専門学校(熊本キャンパス)		7	2	2 (2)	41 (6)	1	53 (8)
熊本高等専門学校(八代キャンパス)		4 (1)	3	6 (4)	52 (6)	4	69 (11)
大分工業高等専門学校		4	5	4 (2)	41 (15)	1	55 (17)
都城工業高等専門学校	1	4	3	5 (4)	62 (6)	4	79 (10)
鹿児島工業高等専門学校		5	5	4 (2)	69 (16)	7 (3)	90 (21)
沖縄工業高等専門学校		4 (1)	5 (2)	4 (2)	31 (9)		44 (14)
計	1	48 (3)	36 (3)	48 (31)	522 (109)	33 (3)	688 (149)

(注) 女子は内数として () 内に記入

水泳競技実施要項

1. 主催 佐世保工業高等専門学校
九州沖縄地区国立高等専門学校体育連盟
2. 主管 九州沖縄地区国立高等専門学校体育連盟水泳競技専門部
長崎県水泳連盟
3. 後援 佐世保水泳協会
4. 期日 令和5年7月15日(土)
(公式練習 7月14日(金) 13時00分～17時00分)
5. 会場 佐世保市総合グラウンドプール(佐世保市椎木町無番地)
6. 参加人員 監督1名、コーチ1名以内、マネージャー1名以内、ほか各種目別出場選手
7. 種目及び基準記録

男子 14種目

種目	距離	基準記録
自由形	50m	0' 36"
	100m	1' 17"
	200m	2' 54"
	400m	7' 01"
	800m	16' 45"
背泳ぎ	100m	1' 35"
	200m	3' 09"
平泳ぎ	100m	1' 31"
	200m	3' 31"
バタフライ	100m	1' 35"
	200m	3' 26"
個人メドレー	200m	3' 19"
リレー	4×100m	
メドレーリレー	4×100m	

女子 8種目

種目	距離
自由形	50m
	100m
背泳ぎ	100m
平泳ぎ	100m
バタフライ	100m
個人メドレー	200m
リレー	4×50m
メドレーリレー	4×50m

8. 競技規則 2023年(公財)日本水泳連盟競泳競技規則による。

9. 競技方法

- (1) 学校対抗とする。(女子も加点の対象とする。)
- (2) 個人の種目、女子4×50mリレー及び女子4×50mメドレーリレーは1位8点、2位7点、3位6点、4位5点、5位4点、6位3点、7位2点、8位1点とし、リレー種目(女子4×50mリレー及び女子4×50mメドレーリレーを除く)は1位16点、2位14点、3位12点、4位10点、5位8点、6位6点、7位4点、8位2点の得点とする。
- (3) 最多得点校を優勝とする。同点の場合は、次の順序に従って決定する。
 - ア リレーによる得点の多い学校
 - イ 入賞者数の多い学校
 - ウ 1位の数の多い学校
 - エ 2位の数の多い学校、以下8位まで同じ。

10. 出場資格及び制限

- (1) 1人2種目以内（リレーを除く。）とする。
- (2) 1種目各校2名以内とする。
- (3) 男子4×100mメドレーリレー、男子4×100mリレー、女子4×50mリレー、女子4×50mメドレーリレーの出場は各校1チーム以内とする。
- (4) 種目別選手は、日本水泳連盟の競技者登録・エントリーシステムであるWeb-SWMSYSに登録した参加申込書記載の選手以外からは認めない。

11. 注意事項・その他

- (1) 予選及び決勝のみ行う個人種目の組合せ及びレーン順は、エントリーにおける記録を参考にして、担当校において決定する。ただし、予選を行う種目の中で、参加選手が1組以内の場合は、予選を行わず決勝のみとする。
- (2) 予選を行う個人種目については、タイムレースにより予選を行う。予選は使用プールのフルレーンを用いることができる。予選により、決勝進出者8名を選出する。
- (3) 予選において同記録の入選資格者が出た場合は、抽選により決定する。決勝では同着とする。
- (4) 個人種目である男子200m個人メドレー、男子400m自由形、男子800m自由形、男子200mバタフライ、及びすべての女子種目は、予選を行わず決勝のみとし、タイムレースで行う。
- (5) 団体種目である、男子4×100mメドレーリレー、男子4×100mリレー及び女子4×50mリレー、女子4×50mメドレーリレーは予選を行わず決勝のみとし、タイムレースとする。オーダーは試合当日の決められた時間内に提出すること。
- (6) 選手は招集所に競技開始の20分前までに必ず集合し、点呼を受けること。ただし、他の出場種目の都合により集合が困難な場合、競技進行状況が予定と異なる場合、あるいは長い休憩時間のある場合は、通告員の指示に従うこと。
- (7) レーンナンバーは、50mプールにおける50m種目を除き、スタート側からプールに向かって右側を第1レーンとする。10レーンのプールにおいては第0レーンとする。
- (8) 決勝におけるレーンは、予選の記録の最も良い者を、奇数レーンのプールでは中央のレーンに、8レーンおよび10レーンのプールでは第4レーンに配置し、2番目に良い記録の者をその左側にし、以下右・左と交互に配置する。ただし50mプールにおける50m種目において折り返し側からスタートする場合は、最も記録の良い者の右側に2番目に良い記録の者を配置し、以下左・右と交互に配置する。具体的には、最も良い記録の者のレーン番号に1を加えたレーンを、2番目に良い記録の者のレーンとする。
- (9) 選手紹介の時は椅子から立ち上がり、一歩前に出ること。
- (10) スタートは出発合図員の「Take your mark」のコールでただちに構え、出発の合図がなるまで静止すること。
- (11) FINA 承認マークのついている水着を着用すること。
- (12) 大会参加に際して提供される個人情報、本大会活動に利用するものとし、これ以外の目的には利用しない。
- (13) 別紙一般社団法人長崎県水泳連盟が定める「新型コロナウイルス感染防止対策について（指針）」を遵守すること。

新型コロナウイルス感染防止対策について（指針）

一般社団法人 長崎県水泳連盟

（公財）日本水泳連盟発表の「COVID-19 対策ガイドライン～感染症分類の変更に対する改定～（2023年4月1日）に基づき、県内の各競技会は以下の点を留意して運営し、参加者へも注意点をお知らせするようお願い致します。

1. 競技会における対策

- (1) 感染状況が収束となるまで、原則制限付き有観客試合とする。
- (2) 体調がよくない場合（例：発熱・咳・咽頭痛などの症状がある場合）は、自主的に参加を自粛させること。
- (3) マスクを持参すること（着用については自治体・競技会場の方針に従うこと）。
- (4) こまめな手洗い、アルコール等による手指消毒を実施すること。
- (5) 声を出して応援や選手への指示、会場内へのアナウンス場合はマスクの着用を推奨する。
- (6) 感染防止のために主催者が決めたその他の措置を順守し、主催者の指示に従うこと。
- (7) 競技会後に参加者から新型コロナウイルス感染症の発症報告があった場合や、学校・職場および地域の生活圏において感染拡大の可能性が報告された場合は、速やかに県水泳連盟事務局および主管する各市水泳連盟・県高体連水泳専門部・県中体連水泳専門部・県SC協会事務局に連絡をお願いします。

2. 選手の皆様へ

- (1) 次の一つでも該当する場合は、競技会参加を自粛してください。
 - 体調不良の方
 - 37.5度以上の発熱（平熱より高い場合、37.5度以下でも発熱とします）
 - 咳等、風邪の症状 ※花粉症等を除きます。
 - 倦怠感（強いだるさ）や息苦しさ（呼吸困難）・味覚や臭覚の異常
- (2) 監督・引率者の指示に従い、指定場所では『静かに』待機すること。
- (3) 競技中以外は感染予防の観点から、周囲の人となるべく距離（2m）を空けること。
- (4) 更衣室の密集を避けるため、素早く着替えて更衣室利用時間を短縮すること。
- (5) 飲食物を含む全ての持ち物は個人専用とし共用しないこと。

3. 参加登録団体へ

- (1) 大会当日に選手一覧表を提出すること。（参加者の緊急連絡先等を記入）
- (2) 当日の朝、入場待ちで参加者が密にならないよう、社会的距離を保った状態で入場する工夫をお願いします。
- (3) 更衣室、休憩・待機スペースは、感染リスクが比較的高いと考えられることに留意して、都度選手に指示をお願いします。
- (4) チーム全体での退館ではなく、できる限りレース終了後は個々に退館させてください。

4. 競技役員（補助員）の皆様へ

- (1) 競技会当日は、会場にて検温を必ず行ってください。
- (2) 競技役員については、業務従事中のマスク着用を推奨します。
- (3) 飲食物を含む全ての持ち物は個人専用とし共用しないこと。
- (4) 会場内で共用する筆記用具やトランシーバーなどは必ず消毒をすること。
- (5) 室内またはスペース内で複数の参加者が触れると考えられる場所（ドアノブ・ロッカーの取手・テーブル・椅子等）については、こまめな消毒をお願いします。
- (6) 大会従事中に体調が悪くなった場合は、速やかに審判長に申し出てください。また、帰宅後の体調について、主管する連盟事務局に報告をお願いします。

競技運営委員長 荒木康正

2023/04/01 更新

第60回九州沖縄地区国立高等専門学校体育大会 水泳競技における注記

3.(1)については、事前に参加者名簿を提出していることから、監督者会議において参加状況を確認することで、選手一覧表の提出は省略するものとする。

令和5年度 九州沖縄地区国立高等専門学校体育大会 水泳競技 競技役員

審 判 長 小 山 和 洋

副 審 判 長 三 井 所 静 夫

出 発 合 図 員 富 永 亮 介 植 田 康 平

泳 法 審 判 員 水 見 正 行 木 村 忠 義 瀬 戸 口 次 男

岩 佐 浩 輝 小 林 弘 明 峯 ひ さ 子

折 返 し 監 察 員 出 田 英 隆 黒 木 慶 子 中 里 千 恵 子 藤 波 スズ 子

岡 本 幸 則 大 城 戸 一 光 北 村 文 男 藤 崎 慈 子

松 尾 智 子 荒 木 輝 吉

コ ン ピ ュ ー タ ー
操 作 員 前 川 英 治 岳 藤 翔

計 時 員 甲 木 良 憲 徳 永 桃 子

補 助 員 佐 世 保 工 業

招 集 員 松 尾 慎 太 郎

補 助 員 九 州 文 化 学 園

通 告 員 久 野 公 恵 大 川 内 藍

機 械 審 判 員 浦 敏 夫 久 富 敏 行

音 響 森 山 伸 治

賞 典 大 川 内 茜 下 尾 浩 正 堂 平 良 一

補 助 員 佐 世 保 高 専

総 務 村 山 智 子 原 口 真

受 付 佐 世 保 高 専 事 務

出 場 選 手 名

(○印は女子学生)

学 校		メ ン バ ー																			
		監 督	コ ー チ	マネージャー	1	2	3	4	5	6	7	8	9	10	11	12	13	14	15	16	17
久留米高専	学 年			5	5		4	4	4	3		2	②	①	①	1					
	氏 名	田中 諒	我が部 篤	河北 多聞	河北 多聞		近藤 晴人	木寺 悠元	福元 崇真	久保田 孝平		川崎 健太郎	小久保 礼奈	高橋 香月	塩谷 芽生	高木 琉成					

学 校		メ ン バ ー																			
		監 督	コ ー チ	マネージャー	1	2	3	4	5	6	7	8	9	10	11	12	13	14	15	16	17
有明高専	学 年			2	5	4	④	4	4	4	3	③	3	③	2	2	1	1	1	1	
	氏 名	伊野 拓一郎	岩下 勉	古場 聖一朗	田中 真輝	秋山 瑛二	岩切 悠	河野 優生	田代 創志	藤末 永久	石山 倫平	伊藤 由梨花	森 龍亮	龍 陽咲	野田 峻太	森田 誠司	猿渡 真尋	廣瀬 大翔	藤木 宏人	松田 新史	

学 校		メ ン バ ー																			
		監 督	コ ー チ	マネージャー	1	2	3	4	5	6	7	8	9	10	11	12	13	14	15	16	17
北九州高専	学 年				⑤	5	④	3	3	2	2	①									
	氏 名	石井伸一郎			田中美羽	川原光登	長明佳里奈	尾崎馨	山川竜也	廣末翔大	池川 颯	井手玲希									

学 校		メ ン バ ー																			
		監 督	コ ー チ	マネージャー	1	2	3	4	5	6	7	8	9	10	11	12	13	14	15	16	17
佐世保高専	学 年				5	4	4	4	3	3	3	3	1	⑤	③	②	②				
	氏 名	下尾 浩正			松本 俊介	近藤 史基	上野 寛武	永江 健太郎	古川 拓洋	山口 一っ心	松本 優音	今村 泰我	上野 修武	本山 李夏	上野 愛由花	本山 紅香	竹市 綾乃				

学 校	メ ン バ ー																			
	監 督	コ ー チ	マネージャー	1	2	3	4	5	6	7	8	9	10	11	12	13	14	15	16	17
熊本高専 (熊本キャンパス)	学 年		3	5	5	3	3	3	2	2	②	①								
	氏 名	永田 和生 ながた かかず	久峨 伊織 くが いおり	大田 遥葵 おおた はるか	清田 匠真 きよた しゅうま	押川 彰馬 おしかわ しょうま	福島 優太 ふくしま ゆうた	谷川 春基 たがわ はるき	西村 匠史 にしむら たくみ	伊藤 龍汰 いとう りゅうた	戸田 麻友 とだ まゆ	城 亜子 じょう あこ								

学 校	メ ン バ ー																			
	監 督	コ ー チ	マネージャー	1	2	3	4	5	6	7	8	9	10	11	12	13	14	15	16	17
熊本高専 (八代キャンパス)	学 年		①	5	4	4	4	④	4	④	2	2	1							
	氏 名	関 文雄 せき ぶんお	村田 光咲 むらた みさ	山口 裕一朗 やまぐち ゆういちろう	宮崎 志音 みやざき しおん	山本 樹 やまもと だき	渡並 俊介 わたなみ しゅんすけ	堀川 桃子 ほりかわ ももこ	吉村 滉一郎 よしみむら こういちろう	下釜 涼那 しもがま すずな	吉田 佑晟 よした ゆうせい	岡田 大和 おかだ やまと	河野 裕太 かわの ゆうた							

学 校	メ ン バ ー																			
	監 督	コ ー チ	マネージャー	1	2	3	4	5	6	7	8	9	10	11	12	13	14	15	16	17
大分高専	学 年		⑤	5	⑤	4	4	4	3	2	2	2	②	②	1	1				
	氏 名	名木野 晴暢 なきのの はるひろ	辻 繁樹 つじ しげき	工藤 優花 くどう ゆうか	角 達朗 すみ たつろう	牧 優花 まき ゆうか	小野 紀一 おの のりいち	合原 武志 ごうばら たけし	山田 一慧 やまだ いっけい	上平 真之介 かみひら まのすけ	安藤 隼汰 あんどう へんた	菅原 孝駿 すがわら たかとし	藤澤 悠人 ふじさわ はると	高山 一恋 たかやま いこい	島崎 玲奈 しまざき れな	足立 廉汰郎 あだち れんたろう	草野 弘明 くさの ひろあき			

学 校	メ ン バ ー																			
	監 督	コ ー チ	マネージャー	1	2	3	4	5	6	7	8	9	10	11	12	13	14	15	16	17
都城高専	学 年		4	3	5	5	5	3	3	3	3	3	3	3	2	1	1	1	1	1
	氏 名	高橋 明宏 たかはし あきひろ	平松 重博 ひらまつ しげひろ	畠中 志織 はたなか しおり	白谷 竜琥 しろたに りゅうこ	堀切 風音 ほりぎり ふうと	尾崎 彩花 おざき あやか	雀部 秀真 ささべ しゅうま	堀川 真ノ介 ほりかわ まのすけ	尾崎 琳 おざき りん	松田 元気 まつだ げんき	西 優輝 にし ゆうき	荒殿 大空 あらのどろ だいく	植田 旬美 うえだ ときみ	北川 修大 きたがわ しゅうた	津留 昇希 つる しゅうき	福田 凌大 ふくだ りょうた	實方 亮仁 さねかた りょうじ	長尾 陽翔 ながお へいと	池之上 真廣 いけのうえ まひろ

学 校	メ ン バ ー																				
	監 督	コ ー チ	マネージャー	1	2	3	4	5	6	7	8	9	10	11	12	13	14	15	16	17	
鹿 児 島 高 専	学 年		⑤	5	5	5	5	5	5	4	4	4	4	③	③	3	3	3	5	②	
	氏 名	鎌田 清孝 かまた きたか	安井 賢太郎 やすい けんたろう	亀井 湖乃羽 かめい このほ	福満 舜 ふくみつ しゆん	内山 大雅 うちやま たいが	川畑 佑磨 かわばた ゆうま	楠松 怜王 かすまつ れいおう	田尻 大翔 たじり ひろと	中道 大翔 なかみち やまと	現王園 紹讓 げんのうぞの しょうじょう	河村 匠 かわむら たくみ	當房 直大 とうぼう なおと	酒井 大空 さかい だくう	山口 歩奈美 やまぐち ほなみ	草野 奈々未 くさの ななみ	柴垣 滯 しばがき しぶ	松田 惇平 まつだ じゆんぺい	谷口 大峨 たぐち だいが	今村 豪希 いまむら こうき	脇田 慧菜 わきた えな
	番号	18	19	20	21	22	23	24	25	26	27	28	29	30	31	32	33	34	35	36	37
	学 年	②	2	②	2	1	1	1	①	①	①	①	5	5							
	氏 名	加治 美桜 かじ みお	井ノ上 橙和 いのうえ とうわ	若水 凛 わかみず りん	中野 光瑠 なかの ひかる	小嶺 倫太郎 こみね りんたろう	坂下 七隆 さかした ななき	宇和房地 広人 うわぼうち ひろと	抜水 桜子 ぬきみず さくらこ	田原 彩里 たはら さいり	尾籠 ゆきな おむろ ゆきな	田中 結愛 たなか ゆあ	石田 泰斗 いしだ たいと	財部 了聴 たかべ あさとし							

学 校	メ ン バ ー																			
	監 督	コ ー チ	マネージャー	1	2	3	4	5	6	7	8	9	10	11	12	13	14	15	16	17
沖 縄 高 専	学 年		②	4	2	②	①	①	①	①										
	氏 名	和多野 大 わたの だい	藤本 教寛 ふじもと けいかん	栗山 文 くりやま ぶん	関屋 優太 せみや ゆうた	比嘉 徠日 ひが らいひ	友寄 遥 ともよせ はるか	安藤 晴香 あんどう はるか	今田 梨珠 いまだ りと	上地 日向 うへち ひなた	仲宗根 志音 なかそね しおん									

競技順序及び予定時刻

競 技 種 目				競技開始 予定時刻
1	男子 50m自由形	予選	2組	9:30
2	男子 200m平泳ぎ	予選	0組	---
3	男子 200m自由形	予選	2組	9:39
4	男子 200m背泳ぎ	予選	0組	---
5	女子 100m平泳ぎ	タイム決勝	1組	10:06
6	男子 100m平泳ぎ	予選	2組	10:11
7	女子 100m自由形	タイム決勝	1組	10:25
8	男子 100m自由形	予選	2組	10:33
9	男子 100mバタフライ	予選	0組	---
10	男子 100m背泳ぎ	予選	2組	10:50
11	女子 100m背泳ぎ	タイム決勝	1組	10:58
12	男子 800m自由形	タイム決勝	1組	11:04
小 休 憩 (10分)				
13	女子4× 50mメドレーリレー	タイム決勝	1組	11:36
14	男子4×100mメドレーリレー	タイム決勝	1組	11:43
昼 休 み				
15	女子 50m自由形	タイム決勝	2組	12:40
16	男子 50m自由形	決勝	1組	12:46
17	女子 200m個人メドレー	タイム決勝	1組	12:51
18	男子 200m個人メドレー	タイム決勝	1組	12:58
19	男子 200m平泳ぎ	タイム決勝	1組	13:10
20	男子 200m自由形	決勝	1組	13:17
21	男子 200mバタフライ	タイム決勝	1組	13:22
22	男子 200m背泳ぎ	タイム決勝	1組	13:30
23	男子 400m自由形	タイム決勝	1組	13:38
24	男子 100m平泳ぎ	決勝	1組	13:48
25	男子 100m自由形	決勝	1組	13:55
26	女子 100mバタフライ	タイム決勝	1組	14:00
27	男子 100mバタフライ	タイム決勝	1組	14:06
28	男子 100m背泳ぎ	決勝	1組	14:14
小 休 憩 (10分)				
29	女子4× 50mリレー	タイム決勝	1組	14:39
30	男子4×100mリレー	タイム決勝	1組	14:47
閉会式				

No. 1 男子 50m 自由形 予選
全学年
大会 24.01

1組		着順	時間
1.	藤澤 悠人 (大分高専)	高2	: .
2.	田尻 大翔 (鹿児島高専)	大2	: .
3.	角 達朗 (大分高専)	大2	: .
4.	川崎健太郎 (久留米高専)	高2	: .
5.	福満 舜 (鹿児島高専)	大2	: .
6.	関屋 優太 (沖縄高専)	大1	: .
7.	伊藤 龍汰 (熊本高専熊本)	高2	: .
8.	岡田 大和 (熊本高専八代)	高2	: .
9.	堀川真ノ介 (都城高専)	高3	: .

2組		着順	時間
1.	()		
2.	草野 弘明 (大分高専)	高1	: .
3.	河北 多聞 (久留米高専)	大2	: .
4.	松田 元気 (都城高専)	高3	: .
5.	白谷 竜琥 (都城高専)	高3	: .
6.	廣末 翔大 (北九州高専)	高2	: .
7.	廣瀬 大翔 (有明高専)	高1	: .
8.	谷口 大峨 (鹿児島高専)	高3	: .
9.	森 龍亮 (有明高専)	高3	: .

2組		着順	時間
1.	河野 裕太 (熊本高専八代)	高1	: .
2.	谷川 晴基 (熊本高専熊本)	高3	: .
3.	北川 修大 (都城高専)	高3	: .
4.	上野 寛武 (佐世保高専)	大1	: .
5.	尾崎 馨 (北九州高専)	高3	: .
6.	石山 倫平 (有明高専)	高3	: .
7.	古川 拓洋 (佐世保高専)	高3	: .
8.	藤木 宏人 (有明高専)	高1	: .
9.	木寺 悠元 (久留米高専)	大1	: .

No. 4 男子 200m 背泳ぎ 予選
全学年
大会 2:19.12

2組		着順	時間
1.	()		
2.	()		
3.	()		
4.	タイム決勝へ		
5.	()		
6.	()		
7.	()		
8.	()		
9.	()		

No. 2 男子 200m 平泳ぎ 予選
全学年
大会 2:28.60

2組		着順	時間
1.	()		
2.	()		
3.	()		
4.	タイム決勝へ		
5.	()		
6.	()		
7.	()		
8.	()		
9.	()		

No. 5 女子 100m 平泳ぎ タイム決勝
全学年
大会 1:19.13

2組		着順	時間
1.	()		
2.	山口歩奈美 (鹿児島高専)	高3	: .
3.	上地 日向 (沖縄高専)	高1	: .
4.	尾崎 彩花 (都城高専)	大2	: .
5.	井手 玲希 (北九州高専)	高1	: .
6.	田中 美羽 (北九州高専)	大2	: .
7.	龍 陽咲 (有明高専)	高3	: .
8.	牛道 芽衣 (都城高専)	高1	: .
9.	草野菜々未 (鹿児島高専)	高3	: .

No. 3 男子 200m 自由形 予選
全学年
大会 1:59.62

1組		着順	時間
1.	()		
2.	()		
3.	()		
4.	小野 紀一 (大分高専)	大1	: .
5.	山本 樹 (熊本高専八代)	大1	: .
6.	内山 大雅 (鹿児島高専)	大2	: .
7.	()		
8.	()		
9.	()		

No. 6 男子 100m 平泳ぎ 予選
全学年
大会 1:07.28

1組		着順	時間
1.	()		
2.	()		
3.	()		
4.	久保田孝平 (久留米高専)	高3	: .
5.	吉田 佑晟 (熊本高専八代)	高2	: .
6.	長尾 陽翔 (都城高専)	高1	: .
7.	吉村滉一郎 (熊本高専八代)	大1	: .
8.	()		
9.	()		

No. 6 男子 100m 平泳ぎ 予選
全学年
大会 1:07.28

		着順	時間
2組			
1.	永江健太郎 (佐世保高専)	大1	: .
2.	福満 舜 (鹿児島高専)	大2	: .
3.	河村 匠 (鹿児島高専)	大1	: .
4.	猿渡 真尋 (有明高専)	高1	: .
5.	川原 光登 (北九州高専)	大2	: .
6.	藤末 永久 (有明高専)	大1	: .
7.	池之上真廣 (都城高専)	高1	: .
8.	池川 颯 (北九州高専)	高2	: .
9.	上平真之介 (大分高専)	高3	: .

No. 9 男子 100m バタフライ 予選
全学年
大会 58.78

		着順	時間
1.	()		
2.	()		
3.	()		
4.	タイム決勝へ		
5.	()		
6.	()		
7.	()		
8.	()		
9.	()		

No. 7 女子 100m 自由形 タイム決勝
全学年
大会 1:03.04

		着順	時間
1.	()		
2.	(久留米高専)		: .
3.	下釜 涼那 (熊本高専八代)	大1	: .
4.	植田 旬美 (都城高専)	高3	: .
5.	竹市 綾乃 (佐世保高専)	高2	: .
6.	岩切 悠 (有明高専)	大1	: .
7.	本山 紅香 (佐世保高専)	高2	: .
8.	堀川 桃子 (熊本高専八代)	大1	: .
9.	()		

No. 10 男子 100m 背泳ぎ 予選
全学年
大会 59.20

		着順	時間
1組			
1.	()		
2.	()		
3.	()		
4.	草野 弘明 (大分高専)	高1	: .
5.	松本 優音 (佐世保高専)	高3	: .
6.	田中 真輝 (有明高専)	大2	: .
7.	()		
8.	()		
9.	()		

No. 8 男子 100m 自由形 予選
全学年
大会 53.84

		着順	時間
1組			
1.	()		
2.	合原 武志 (大分高専)	大1	: .
3.	山口 一心 (佐世保高専)	高3	: .
4.	精松 玲王 (鹿児島高専)	大2	: .
5.	野田 峻太 (有明高専)	高2	: .
6.	山口裕一郎 (熊本高専八代)	大2	: .
7.	福元 崇真 (久留米高専)	大1	: .
8.	今村 泰我 (佐世保高専)	高3	: .
9.	()		

		着順	時間
2組			
1.	()		
2.	足立廉汰郎 (大分高専)	高1	: .
3.	福島 優太 (熊本高専熊本)	高3	: .
4.	田代 創志 (有明高専)	大1	: .
5.	荒殿 大空 (都城高専)	高3	: .
6.	比嘉 徠日 (沖縄高専)	高2	: .
7.	松本 俊介 (佐世保高専)	大2	: .
8.	井ノ上 橙和 (鹿児島高専)	高2	: .
9.	西 優輝 (都城高専)	高3	: .

No. 11 女子 100m 背泳ぎ タイム決勝
全学年
大会 1:14.20

		着順	時間
2組			
1.	北川 修大 (都城高専)	高3	: .
2.	安藤 隼汰 (大分高専)	高2	: .
3.	松田 元気 (都城高専)	高3	: .
4.	山川 竜也 (北九州高専)	高3	: .
5.	尾崎 馨 (北九州高専)	高3	: .
6.	渡並 俊介 (熊本高専八代)	大1	: .
7.	石山 倫平 (有明高専)	高3	: .
8.	谷口 大峨 (鹿児島高専)	高3	: .
9.	西村 匠史 (熊本高専熊本)	高2	: .

No. 11 女子 100m 背泳ぎ タイム決勝
全学年
大会 1:14.20

		着順	時間
1.	()		
2.	()		
3.	塩谷 芽生 (久留米高専)	高1	: .
4.	尾崎 琳 (都城高専)	高3	: .
5.	尾崎 彩花 (都城高専)	大2	: .
6.	長明佳里奈 (北九州高専)	大1	: .
7.	本山 李夏 (佐世保高専)	大2	: .
8.	脇田 慧菜 (鹿児島高専)	高2	: .
9.	()		

No. 12 男子 800m 自由形 タイム決勝
 全学年
 大会 8:57.58

		着順	時間
1.	()		
2.	森田 誠司 (有明高専)	高2	: .
3.	柴垣 滯 (鹿児島高専)	高3	: .
4.	大田 遥葵 (熊本高専熊本)	大1	: .
5.	渡並 俊介 (熊本高専八代)	大1	: .
6.	高木 琉成 (久留米高専)	高1	: .
7.	宇和房地広人 (鹿児島高専)	高1	: .
8.	松田 新史 (有明高専)	高1	: .
9.	()		

No. 13 女子 4x50m メドレーリレー タイム決勝
 全学年
 大会 2:22.11

		第一泳者	着順	時間
1.	(. . .)			
2.	(. . .)			
3.	沖縄高専 (. . .)	: .		: .
4.	久留米高専 (. . .)	: .		: .
5.	都城高専 (. . .)	: .		: .
6.	佐世保高専 (. . .)	: .		: .
7.	鹿児島高専 (. . .)	: .		: .
8.	(. . .)			
9.	(. . .)			

No. 14 男子 4x100m メドレーリレー タイム決勝
 全学年
 大会 4:14.92

		第一泳者	着順	時間
1.	(. . .)			
2.	(. . .)			
3.	佐世保高専 (. . .)	: .		: .
4.	鹿児島高専 (. . .)	: .		: .
5.	都城高専 (. . .)	: .		: .
6.	有明高専 (. . .)	: .		: .
7.	熊本高専熊本 (. . .)	: .		: .
8.	熊本高専八代 (. . .)	: .		: .
9.	(. . .)			

No. 15 女子 50m 自由形 タイム決勝
 全学年
 大会 29.03

1組		着順	時間	2組		着順	時間
1.	()			1.	塩谷 芽生 (久留米高専)	高1	: .
2.	田中 結愛 (鹿児島高専)	高1	: .	2.	上野愛由花 (佐世保高専)	高3	: .
3.	友寄 遥 (沖縄高専)	高2	: .	3.	高山 一恋 (大分高専)	高2	: .
4.	安藤 晴香 (沖縄高専)	高1	: .	4.	尾崎 琳 (都城高専)	高3	: .
5.	下釜 涼那 (熊本高専八代)	大1	: .	5.	岩切 悠 (有明高専)	大1	: .
6.	龍 陽咲 (有明高専)	高3	: .	6.	本山 紅香 (佐世保高専)	高2	: .
7.	牛道 芽衣 (都城高専)	高1	: .	7.	長明佳里奈 (北九州高専)	大1	: .
8.	牧 優花 (大分高専)	大2	: .	8.	堀川 桃子 (熊本高専八代)	大1	: .
9.	尾籠ゆきな (鹿児島高専)	高1	: .	9.	高橋 香月 (久留米高専)	高1	: .

No. 16 男子 50m 自由形		決勝	
全学年			
大会		24.01	
		着順	時間
1.	()		
2.	()		
3.	()		
4.	()		
5.	()		
6.	()		
7.	()		
8.	()		
9.	()		

No. 20 男子 200m 自由形		決勝	
全学年			
大会		1:59.62	
		着順	時間
1.	()		
2.	()		
3.	()		
4.	()		
5.	()		
6.	()		
7.	()		
8.	()		
9.	()		

No. 17 女子 200m 個人メドレー		タイム決勝	
全学年			
大会		2:37.80	
		着順	時間
1.	()		
2.	()		
3.	伊藤由梨花 (有明高専)	高3	: .
4.	植田 旬美 (都城高専)	高3	: .
5.	竹市 綾乃 (佐世保高専)	高2	: .
6.	田中 美羽 (北九州高専)	大2	: .
7.	小久保礼奈 (久留米高専)	高2	: .
8.	()		
9.	()		

No. 21 男子 200m バタフライ		タイム決勝	
全学年			
大会		2:19.58	
		着順	時間
1.	()		
2.	押川 彰馬 (熊本高専熊本)	高3	: .
3.	河野 優生 (有明高専)	大1	: .
4.	小嶺倫太郎 (鹿児島高専)	高1	: .
5.	近藤 晴人 (久留米高専)	大1	: .
6.	近藤 史基 (佐世保高専)	大1	: .
7.	坂下 七隆 (鹿児島高専)	高1	: .
8.	森田 誠司 (有明高専)	高2	: .
9.	()		

No. 18 男子 200m 個人メドレー		タイム決勝	
全学年			
大会		2:13.43	
		着順	時間
1.	(久留米高専)		: .
2.	松田 惇平 (鹿児島高専)	高3	: .
3.	宇和房地広人 (鹿児島高専)	高1	: .
4.	池之上真廣 (都城高専)	高1	: .
5.	川原 光登 (北九州高専)	大2	: .
6.	比嘉 徠日 (沖縄高専)	高2	: .
7.	山川 竜也 (北九州高専)	高3	: .
8.	實方 亮仁 (都城高専)	高1	: .
9.	永江健太郎 (佐世保高専)	大1	: .

No. 22 男子 200m 背泳ぎ		タイム決勝	
全学年			
大会		2:19.12	
		着順	時間
1.	()		
2.	西 優輝 (都城高専)	高3	: .
3.	足立廉汰郎 (大分高専)	高1	: .
4.	井ノ上橙和 (鹿児島高専)	高2	: .
5.	荒殿 大空 (都城高専)	高3	: .
6.	田代 創志 (有明高専)	大1	: .
7.	福島 優太 (熊本高専熊本)	高3	: .
8.	柴垣 滯 (鹿児島高専)	高3	: .
9.	上野 修武 (佐世保高専)	高1	: .

No. 19 男子 200m 平泳ぎ		タイム決勝	
全学年			
大会		2:28.60	
		着順	時間
1.	()		
2.	長尾 陽翔 (都城高専)	高1	: .
3.	吉田 佑晟 (熊本高専八代)	高2	: .
4.	小嶺倫太郎 (鹿児島高専)	高1	: .
5.	藤末 永久 (有明高専)	大1	: .
6.	猿渡 真尋 (有明高専)	高1	: .
7.	河村 匠 (鹿児島高専)	大1	: .
8.	(久留米高専)		: .
9.	山田 一慧 (大分高専)	大1	: .

No. 23 男子 400m 自由形		タイム決勝	
全学年			
大会		4:16.55	
		着順	時間
1.	當房 直大 (鹿児島高専)	大1	: .
2.	秋山 瑛二 (有明高専)	大1	: .
3.	関屋 優太 (沖縄高専)	大1	: .
4.	近藤 晴人 (久留米高専)	大1	: .
5.	白谷 竜琥 (都城高専)	高3	: .
6.	大田 遥葵 (熊本高専熊本)	大1	: .
7.	河北 多聞 (久留米高専)	大2	: .
8.	津留 昇希 (都城高専)	高2	: .
9.	坂下 七隆 (鹿児島高専)	高1	: .

No. 24 男子 100m 平泳ぎ			決勝	
全学年				
大会 1:07.28				
			着順	時間
1.	()		
2.	()		
3.	()		
4.	()		
5.	()		
6.	()		
7.	()		
8.	()		
9.	()		

No. 27 男子 100m バタフライ			タイム決勝	
全学年				
大会 58.78				
			着順	時間
1.	()		
2.	津留 昇希	(都城高専)高2	:	.
3.	川畑 佑磨	(鹿児島高専)大2	:	.
4.	實方 亮仁	(都城高専)高1	:	.
5.	廣末 翔大	(北九州高専)高2	:	.
6.	清田 匠真	(熊本高専熊本)大1	:	.
7.	松田 惇平	(鹿児島高専)高3	:	.
8.	久保田孝平	(久留米高専)高3	:	.
9.	山口裕一朗	(熊本高専八代)大2	:	.

No. 25 男子 100m 自由形			決勝	
全学年				
大会 53.84				
			着順	時間
1.	()		
2.	()		
3.	()		
4.	()		
5.	()		
6.	()		
7.	()		
8.	()		
9.	()		

No. 28 男子 100m 背泳ぎ			決勝	
全学年				
大会 59.20				
			着順	時間
1.	()		
2.	()		
3.	()		
4.	()		
5.	()		
6.	()		
7.	()		
8.	()		
9.	()		

No. 26 女子 100m バタフライ			タイム決勝	
全学年				
大会 1:09.33				
			着順	時間
1.	()		
2.	()		
3.	()		
4.	伊藤由梨花	(有明高専)高3	:	.
5.	小久保礼奈	(久留米高専)高2	:	.
6.	高橋 香月	(久留米高専)高1	:	.
7.	()		
8.	()		
9.	()		

No. 29 女子 4x50m フリーリレー					タイム決勝		
全学年							
大会 2:04.44							
					第一泳者	着順	時間
1.	(.	.	.)		
2.	(.	.	.)		
3.	鹿児島高専	(.	.)	:	.
4.	久留米高専	(.	.)	:	.
5.	都城高専	(.	.)	:	.
6.	佐世保高専	(.	.)	:	.
7.	沖縄高専	(.	.)	:	.
8.	(.	.	.)		
9.	(.	.	.)		

No. 30 男子 4x100m フリーリレー タイム決勝

全学年

大会 3:50.16

					第一泳者	着順	時間
1.	大分高専	(.	.	.	.	:
2.	熊本高専八代	(.	.	.	.	:
3.	鹿児島高専	(.	.	.	.	:
4.	都城高専	(.	.	.	.	:
5.	北九州高専	(.	.	.	.	:
6.	有明高専	(.	.	.	.	:
7.	熊本高専熊本	(.	.	.	.	:
8.	佐世保高専	(.	.	.	.	:
9.	久留米高専	(.	.	.	.	:

得 点 表

種目	学校名										
種目	学校名	久留米	有明	北九州	佐世保	熊本 (熊本)	熊本 (八代)	大分	都城	鹿児島	沖縄
女子 100m 平泳ぎ											
女子 100m 自由形											
女子 100m 背泳ぎ											
男子 800m 自由形											
女子 4×50m メドレーリレー											
男子 4×100m メドレーリレー											
女子 50m 自由形											
男子 50m 自由形											
女子 200m 個人メドレー											
男子 200m 個人メドレー											
男子 200m 平泳ぎ											
男子 200m 自由形											
男子 200m バタフライ											
男子 200m 背泳ぎ											
男子 400m 自由形											
男子 100m 平泳ぎ											
男子 100m 自由形											
女子 100m バタフライ											
男子 100m バタフライ											
男子 100m 背泳ぎ											
女子 4×50m リレー											
男子 4×100m リレー											
合計得点											
順位											

(備考)

	1位	2位	3位	4位	5位	6位	7位	8位
個人種目および 女子リレー種目の得点	8点	7点	6点	5点	4点	3点	2点	1点
リレー種目(女子を除く)の得点	16点	14点	12点	10点	8点	6点	4点	2点

● 佐 世 保 会 場

1 監督会議日時及び会場

種 目	日 時		会 場
陸 上	7月14日(金)	16:00	佐世保市総合グラウンド陸上競技場 第1・第2ミーティングルーム
ソフトテニス	7月14日(金)	16:00	佐世保市総合グラウンドテニスコートミー ティングルーム
バドミントン	7月14日(金)	13:00	佐世保市東部スポーツ広場体育館研修室
水 泳	7月14日(金)	16:00	佐世保市総合グラウンドプール
ハンドボール	6月30日(金)	15:00	中部地区コミュニティーセンター研修室
ラグビーフットボール	11月10日(金)	16:00	東部スポーツ広場

2 開会式日時及び会場

種 目	日 時		会 場
陸 上	7月15日(土)	9:30	佐世保市総合グラウンド陸上競技場
ソフトテニス	7月15日(土)	9:00	佐世保市総合グラウンドテニスコート (雨天時・サンヴィレッジさざ)
バドミントン	7月14日(金)	14:00	佐世保市東部スポーツ広場体育館
水 泳	7月15日(土)	9:00	佐世保市総合グラウンドプール
ハンドボール	6月30日(金)	17:00	佐世保市体育文化館大体育室
ラグビーフットボール	11月10日(金)	18:00	オンライン

3 緊急病院

種 目	病 院 名	住所・電話番号
陸 上	佐世保市市立急病診療所	〒857-0042
ソフトテニス		住所 佐世保市高砂町5-1
バドミントン		電話 0956-25-3352
水 泳		(最初にここに電話してください)
ハンドボール		
ラグビーフットボール	杏林病院	〒859-3211 住所 佐世保市早苗町491-14 電話 0956-38-3373

九州沖縄地区体育大会優勝校一覧

競技種目（水泳）

大会	年度	優勝校	大会	年度	優勝校
第1回	昭和39年度	—	第30回	平成5年度	佐世保
第2回	昭和40年度	—	第31回	平成6年度	佐世保
第3回	昭和41年度	—	第32回	平成7年度	佐世保
第4回	昭和42年度	—	第33回	平成8年度	佐世保
第5回	昭和43年度	—	第34回	平成9年度	佐世保
第6回	昭和44年度	—	第35回	平成10年度	有明
第7回	昭和45年度	—	第36回	平成11年度	有明
第8回	昭和46年度	—	第37回	平成12年度	有明
第9回	昭和47年度	—	第38回	平成13年度	有明
第10回	昭和48年度	—	第39回	平成14年度	有明
第11回	昭和49年度	大分	第40回	平成15年度	大分
第12回	昭和50年度	久留米	第41回	平成16年度	大分
		大分	第42回	平成17年度	八代
第13回	昭和51年度	久留米	第43回	平成18年度	八代
		大分	第44回	平成19年度	八代
第14回	昭和52年度	久留米	第45回	平成20年度	有明
		大分	第46回	平成21年度	熊本(八代)
第15回	昭和53年度	久留米	第47回	平成22年度	佐世保
		大分	第48回	平成23年度	熊本(八代)
第16回	昭和54年度	久留米	第49回	平成24年度	熊本(八代)
		大分	第50回	平成25年度	熊本(八代)
第17回	昭和55年度	鹿児島	第51回	平成26年度	熊本(八代)
第18回	昭和56年度	鹿児島	第52回	平成27年度	鹿児島
第19回	昭和57年度	久留米	第53回	平成28年度	鹿児島
第20回	昭和58年度	久留米	第54回	平成29年度	鹿児島
第21回	昭和59年度	久留米	第55回	平成30年度	鹿児島
第22回	昭和60年度	久留米	第56回	令和元年度	佐世保
第23回	昭和61年度	佐世保	第57回	令和2年度	—
第24回	昭和62年度	佐世保	第58回	令和3年度	—
第25回	昭和63年度	佐世保	第59回	令和4年度	佐世保
第26回	平成元年度	佐世保	第60回	令和5年度	
第27回	平成2年度	佐世保			
第28回	平成3年度	有明			
第29回	平成4年度	久留米			

水 泳 大 会 記 録

男子（昭和49年度以降）

種 目	記 録	氏 名	学校名	年度
50m 自由形	24"01	植 永 一 汰	北九州	平成30
100m "	53"84	植 永 一 汰	北九州	平成30
200m "	1'58"47	大 田 遥 葵	熊 本	令和 4
400m "	4'13"48	大 田 遥 葵	熊 本	令和 4
800m "	8'57"58	國 分 雅 斗	久留米	平成27
100m 背泳ぎ	59"20	桑 鶴 雄 平	八 代	平成21
200m 背泳ぎ	2'12"05	荒 殿 大 空	都 城	令和 4
100m 平泳ぎ	1'07"28	川 原 悠 輝	佐世保	平成19
200m 平泳ぎ	2'28"60	二 見 敦 史	都 城	平成25
100m バタフライ	57"18	鶴 田 慎 太 郎	佐世保	令和 4
200m バタフライ	2'19"58	森 田 聡 太	熊 本	平成27
200m 個人メドレー	2'12"37	川 原 光 登	北九州	令和 4
400m リレー	3'50"16	植永 一汰 ・ 梶川 大河 井出 貴友 ・ 林田 翔一	北九州	平成29
400m メドレーリレー	4'13"65	松本 俊介 ・ 近藤 史基 鶴田慎太郎 ・ 上野 寛武	佐世保	令和 4

女子（平成7年度以降）

種 目	記 録	氏 名	学校名	年度
50m 自由形	29"03	藤 原 芽 久	有 明	平成30
100m 自由形	1'03"04	中 村 斐	久留米	平成12
100m 背 泳	1'14"20	本 山 李 夏	佐世保	令和 元
100m 平 泳	1'19"13	高 野 恵 里 奈	八 代	平成23
100m バタフライ	1'09"33	富 田 真 陽	佐世保	令和 元
200m 個人メドレー	2'37"80	富 田 真 陽	佐世保	令和 元
200m リレー	2'04"44	下条 響希 ・ 稲形 のん 富田 真陽 ・ 本山 李夏	佐世保	令和 元
200m メドレーリレー	2'22"11	本山 李夏 ・ 稲形 のん 富田 真陽 ・ 下条 響希	佐世保	令和 元

50m 背泳	33"12	原 田 雪 菜	大 分	平成15
50m バタフライ	30"24	前 田 知 香	久留米	平成12