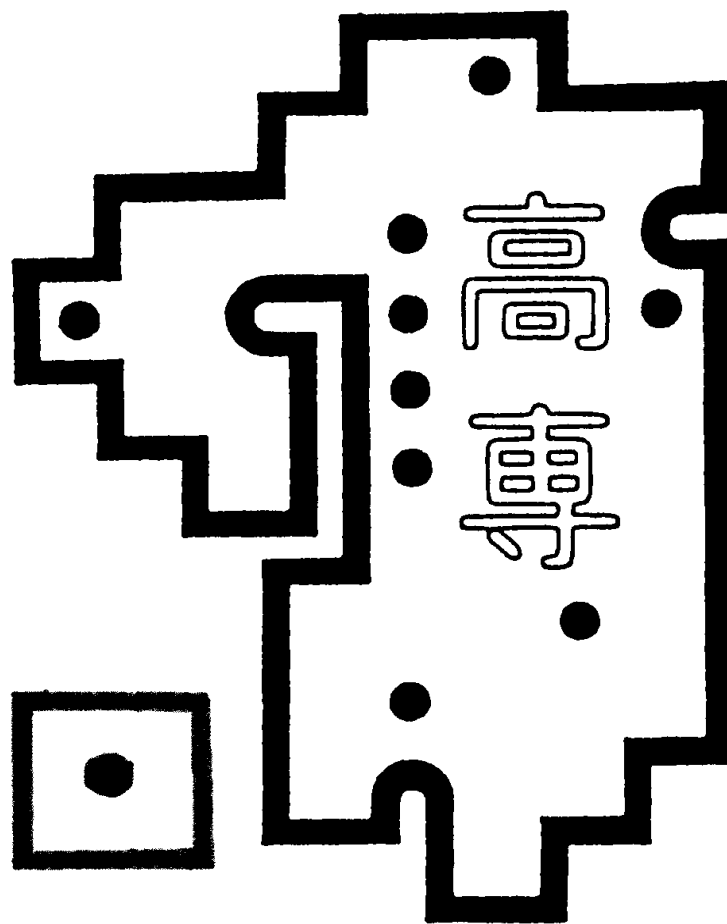


第60回(令和5年度)九州沖縄地区国立高等専門学校体育大会

ラグビーフットボール競技



令和5年11月11日(土)・11月12日(日)・11月14日(火)

主 催

(主管校) 佐世保工業高等専門学校

(担当校) 北九州工業高等専門学校

(担当校) 久留米工業高等専門学校

九州沖縄地区国立高等専門学校体育連盟

総 合 本 部

佐世保工業高等専門学校

電 話 0 9 5 6 - 3 4 - 8 4 2 0

F A X 0 9 5 6 - 3 4 - 8 4 2 5

U R L <https://www.sasebo.ac.jp/>

試合結果のお問合せ等にご利用ください。

表紙の図案について

図案は、九州沖縄地区国立高等専門学校体育大会旗のマークとして、有明工業高等専門学校建築学科名誉教授松島寛治先生によりデザインされたものであり、九州沖縄地区9高専（10キャンパス）の位置を表徴している。

この競技要項に学生の個人情報を掲載するにあたっては、個人情報保護法に基づき、本人の了解を得ております。

目 次

大会役員	1
連絡協議会	2
大会日程表	3
第60回（令和5年度）九州沖縄地区国立高等専門学校体育大会要項	4
参加校(住所・電話番号)	9
大会参加者数(会場別)	10
競技種目別実施要項	11
組み合わせ他	12
競技役員・出場選手名	13
(案内)	
監督者会議・開会式日時及び会場、緊急病院	19
九州沖縄地区体育大会優勝校一覧	20

大 会 役 員

会 長

佐世保工業等専門学校長 中 島 寛

副 会 長

北九州工業高等専門学校長 鶴 見 智

久留米工業高等専門学校長 松 村 晶

顧 問

有明工業高等専門学校長 八 木 雅 夫

熊本高等専門学校長 高 松 洋

大分工業高等専門学校長 山 口 利 幸

都城工業高等専門学校長 田 村 隆 弘

鹿児島工業高等専門学校長 上 田 悦 子

沖縄工業高等専門学校長 佐 藤 貴 哉

連 絡 協 議 会

	委 員 長				
佐世保工業高等専門学校	学生主事	堂 平	良 一		
	副 委 員 長				
佐世保工業高等専門学校	体育教員	吉 塚	一 典		
	事務部長	藤 田	勝 律		
	学生課長	宮 良	幸 代		
	委 員				
久留米工業高等専門学校	学生主事	龍 頭	信 二		
	体育教員	赤 塚	康 介		
	学生課長	木 山	博 志		
有明工業高等専門学校	学生主事	坪 根	弘 明		
	体育教員	野 口	欣 照		
	学生課長	江 崎	浩 浩		
北九州工業高等専門学校	学生主事	安 部	力 雄		
	体育教員	八 嶋	文 圭		
	学生課長	長 濱	圭 一		
熊本高等専門学校 (熊本キャンパス)	学生主事	縄 田	俊 則		
	体育教員	岩 田	大 助		
	学生課長	江 島	美 穂		
熊本高等専門学校 (八代キャンパス)	学生主事	村 山	浩 一		
	体育教員	四 宮	俊 一郎		
	学務課長	大 山	博 博		
大分工業高等専門学校	学生主事	大 庭	恵 一		
	体育教員	川 内	勝 志		
	学生課長	佐 々 木	啓 啓		
都城工業高等専門学校	学生主事	永 松	幸 一		
	体育教員	武 田	誠 司		
	学生課長	深 井	明 明		
鹿児島工業高等専門学校	学生主事	北 堂	裕 一		
	体育教員	堂 園	一 一		
	学生課長	浦 口	健 一		
沖縄工業高等専門学校	学生主事	神 里	志 穂		
	体育教員	和 多	子 大		
	学生課長	高 江	哉 子		

令和5年度 九州沖縄地区国立高等専門学校体育大会日程表

担当校	種目	会場	6/30 金	7/1 土	7/2 日	7/10 月	7/11 火	7/14 金	7/15 土	7/16 日	7/17 月	7/21 金	7/22 土	7/23 日	7/24 月
佐世保工業高等専門学校	陸上競技	佐世保市総合グラウンド陸上競技場							○	○					
	ソフトテニス	佐世保市総合グラウンド 庭球場 (雨天時 サン・ヴィレッジさざ)							○	○					
	バドミントン	佐世保市東部スポーツ広場体育館						○	○	○					
	水泳	佐世保市総合グラウンド プール							○						
	ハンドボール	佐世保市体育文化館		○	○										
北九州工業高等専門学校	硬式野球	大谷球場 (北九州市) 桃園球場 (北九州市)										○	○	○	予備日
	バスケットボール (男女)	総合体育館 (北九州市)		○	○										
	卓球	第一警備スポーツセンター戸畑 (北九州市)		○	○										
	剣道	北九州工業高等専門学校第1体育館								○					
久留米工業高等専門学校	サッカー	八女東部スポーツ公園 グリーンフィールド八女						○	○	○	予備日				
	柔道	久留米アリーナ武道場							○	○					
	バレーボール (男女)	久留米アリーナ							○	○					
	テニス	熊本県民総合運動公園パークドーム				○	○								

担当校	種目	会場	11/10 金	11/11 土	11/12 日	11/13 月	11/14 火
佐世保工業高等専門学校	ラグビー フットボール	佐世保市東部スポーツ広場 ラグビー・サッカー広場		○	○		○

第60回（令和5年度） 九州沖縄地区国立高等専門学校体育大会要項

- 1 参加校 別紙参照
- 2 主催 (主管校) 佐世保工業高等専門学校
(担当校) 北九州工業高等専門学校
(担当校) 久留米工業高等専門学校
九州沖縄地区国立高等専門学校体育連盟
- 3 期間 令和5年7月 1日(土)・2日(日)・10日(月)・11日(火)・14日(金)
15日(土)・16日(日)・17日(月)・21日(金)・22日(土)
23日(日)・24日(月)
令和5年11月 11日(土)・12日(日)・14日(火)

4 競技種目・競技会場及び試合開始時刻 競技種目別実施要項参照

5 開会式及び閉会式

ア 開会式

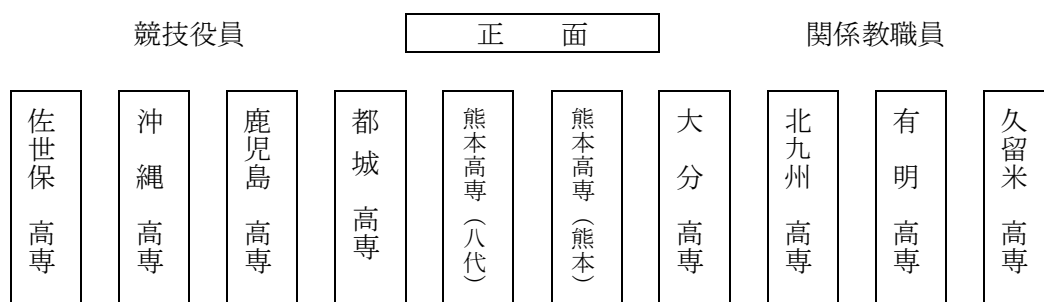
- 1 役員選手集合
- 2 開式
- 3 開会宣言
- 4 国旗掲揚
- 5 大会旗掲揚
- 6 優勝杯返還及びレプリカ授与
- 7 大会会長挨拶
- 8 審判長注意
- 9 選手宣誓

10 閉式

イ 閉会式

- 1 役員選手集合
- 2 開式
- 3 成績発表
- 4 表彰
- 5 審判長講評
- 6 大会会長挨拶
- 7 国旗、大会旗降納
- 8 閉会宣言
- 9 閉式

ウ 開会式及び閉会式配列図



- (注) 1 正面に向かって、右側から構成校順に整列する。
ただし、担当校は左端に整列する。
- 2 各会場とも開会式は、予定時刻30分前に指定された場所に集合すること。
- 3 選手団の服装は、各高専で定められたものを着用する。
- 4 開会式及び閉会式の式次第は総合的なものを想定しており、各競技の実態に合わせて変更可能とする。

- 6 参加資格 九州沖縄地区国立高等専門学校に在学する学生とする。
- 7 競技方法 競技種目別実施要項による。
- 8 表彰
 - (1) 学校対抗（団体の部）の優勝校に優勝杯を、準優勝校に準優勝杯を授与し、1～3位入賞校に賞状を授与する。
 - (2) 優勝杯及び準優勝杯は、それぞれ持廻りとする。
 - (3) 前年度優勝校にレプリカを授与する。
 - (4) 個人対抗（個人の部）の各種目の1～3位入賞者に賞状を授与する。
- 9 選手の変更
参加申込後の変更は、原則として認めない。
ただし、やむを得ない選手の変更については、監督会議において承認を得るものとする。
- 10 監督会議
競技種目別に定められた日時及び場所で行う。
出席者は、監督及び学生代表を原則とし、詳細は競技ごとに定める。
11. 全国大会出場資格
本大会において、次に該当するものは第58回全国大会の出場権を得るものとする。
 - (1) 陸上競技及び水泳における各種目別上位男子3位、女子2位までの入賞者。
ただし、リレーは上位入賞2チームとする。
 - (2) 陸上競技のこの大会における男子3位、女子2位までの入賞者は、全国高等専門学校体育大会への出場権を得ることになる。男子リレー種目は、2位までの入賞チーム、有効期間内における公認記録の全国上位8チームとする。男子は1人2種目以内（リレー種目は除く）、開催校（又は開催地区）出場枠は各種目1名（1チーム）とする。女子は（3）の種目を除き2種目以内とする。
 - (3) 下記の種目は標準記録を設け下記のような選出方法を行う。
 - ・男子 400mH：59秒00、3000mSC：10分30秒00、棒高跳：3m50（この3種目も対校得点とする）
 - ・女子 200m：28秒60、3000m：12分00秒00、100mH：17秒90、4×100mR：56秒00（この4種目も対校得点とする）
 - ・男子 400mHは有効期間内の公認記録上位24名以内、3000mSCと棒高跳は16名以内とする。
 - ・女子 200m、3000m、100mH、走高跳、円盤投及びやり投は有効期間内の公認記録上位16名以内とする。
 - (4) 陸上競技における公認記録の有効期間について、リレー種目は令和5年4月1日から令和5年7月18日までとし、これ以外の種目については令和4年8月22日から令和5年7月18日までとする。
 - (5) バスケットボール（女）、バレーボール（男）（女）、卓球（男）（女）、柔道（男）（女）、剣道（女）、バトミントン（女）、硬式野球については、それぞれの優勝チームのみとする。
 - (6) バスケットボール（男）、ソフトテニス、テニス、バトミントン（男）、サッカー、ハンドボール、剣道（男）、ラグビーフットボールについては、上位入賞2チームとする。ただし、ラグビー部合同チームの参加について、全国大会への出場権は認めない。

- (7) ソフトテニスにおける個人戦は、上位入賞者男子ダブルス3組、女子ダブルス2組とする。
- (8) 卓球における個人戦は、上位入賞者男子シングルス2名、女子シングルス上位2名以内、男子ダブルス2組、女子ダブルス2組以内とする。
- (9) 柔道における個人戦は、級別上位入賞者男子2名、女子3名以内とする。
- (10) 剣道における個人戦は、上位入賞者男子4名以内、女子3名以内とする。
- (11) テニスにおける個人戦は、上位入賞者男子シングルス2名、女子シングルス2名、男子ダブルス2組、女子ダブルス2組とする。
- (12) バドミントンにおける個人戦は、上位入賞者男子シングルス2名、女子シングルス2名、男子ダブルス2組、女子ダブルス2組とする。
- (13) 開催校枠を保持している全国開催校のチーム・選手が上記規程の順位内に入った場合、バスケットボール（女）、バレーボール（女）、卓球（女）、バドミントン（女）を除いた競技については、上記規定の順位の1つ下の順位に入ったチーム・選手（複数該当する場合はその中から代表決定戦により選出されたチーム・選手）も、全国大会への出場権を得るものとする。
- (14) 地区代表として1名も選抜されなかった学校は、その学校の最も優れた選手を開催種目の個人競技種目（リレー種目を除く。）のいずれか1種目に、1名又は、1組を出場させることができる。

12. その他

- (1) 担当校は、大会の運営について競技上の事故防止等に十分配慮すること。
- (2) 担当校は、気象警報発令時及び災害発生時においては、競技参加者及び大会関係者の安全を第一として競技実施の有無その他対応について判断し、決定した内容について速やかに参加校ほか関係機関に連絡することとする。各参加校においても、学校内の連絡先を点検し、連絡体制を確立しておくこととする。
- (3) 競技中の負傷については、各担当会場校で応急処置を施すが、その後の処置は参加校で行うものとする。
- (4) 選手は、健康保険証を必ず持参すること。
- (5) 高専学生として品位と節度のある応援を行うこと。
- (6) 新型コロナウイルス感染症感染拡大防止のため、別紙「感染対策法上の位置づけ変更後の基本的な感染対策について（令和5年5月29日付け高専連合会通知）」を遵守し、感染防止対策の最善を尽くすこと。
なお、各地域の感染状況を踏まえ、各競技において個別にガイドラインを設ける場合がある。
最新のガイドラインは、各競技担当校から参加高専に通知するものとする。

各高等専門学校長 殿

一般社団法人全国高等専門学校連合会

会長 鶴見 智

[公印省略]

感染症法上の位置づけ変更後の基本的な感染対策について

日頃より本連合会の活動に対し、ご協力を賜り、厚くお礼申し上げます。

さて、新型コロナウイルス感染症対策について、連合会では、これまで「一般社団法人全国高等専門学校連合会主催コンテスト等実施における新型コロナウイルス感染症対応ガイドライン」及び「全国高等専門学校体育大会における新型コロナウイルス感染症感染拡大防止に関するガイドライン」を定め、共有してまいりました。

今般、政府は5月8日付けで、感染症の予防及び感染症の患者に対する医療に関する法律上の位置づけを従来の2類から5類（通常の季節性インフルエンザと同様）に引き下げました。その措置に伴い日常における感染対策については、主体的な選択を個人の判断に委ねることとなるため、本連合会として、従前の双方のガイドラインについては廃止することとします。

しかしながら、感染症法上の位置づけ変更後も、基本的な感染対策は重要であるため、下記に基本的な感染対策の考え方等をお示ししますので、ご確認、ご留意くださいますようお願いいたします。

1. 基本的な感染対策の考え方

①マスクの着用

- ・個人の主体的な選択を尊重し、着用は個人の判断に委ねることを基本にします。
※本人の意思に反してマスクの着脱を強いることがないよう、個人の判断が尊重されるようにご配慮をお願いします。
- ・基礎疾患を有する人等重症化リスクの高い方への感染を防ぐため、着用が効果的な場面ではマスクの着用を推奨します。
※基礎疾患を有する人等重症化リスクの高い方は、換気の悪い場所や、不特定多数の人がいるような混雑した場所、近接した会話を避けることが感染防止対策として有効です。

②手洗い等の手指衛生、換気

- ・新型コロナウイルス感染症の特徴をふまえ、基本的感染対策として引き続き有効なため励行を推奨します。

2. 位置づけ変更後の陽性者・体調不良者の対応について

①陽性判定を受けた場合は、発症の翌日から5日間は外出を控え、症状が軽くなってから24時間程度は外出を控えてください。その上で10日間が経過するまではウイルスを排出する可能性があることから、できるだけマスクを着用し、人混みは避け、高齢者等との接触は控えることを推奨します。

②以下いずれかの目安に該当する「体調不良者」は、競技会、練習・試合等への参加を見合わせることを推奨します。

(ア) 息苦しさ（呼吸困難）、強いだるさ（倦怠感）、高熱等の強い症状のいずれかがある場合。

(イ) 重症化しやすい方（基礎疾患を有する人等）で、発熱やせきなどの比較的軽い風邪症状がある場合。

(ウ) 比較的軽い風邪が続く場合。

※体調不良者は発症から数えて2日、および症状消失後より数えて3日間は活動を休み、自宅療養することを推奨します。

3. 位置づけ変更後の新たな変異株出現等への対応

位置づけ変更後にオミクロン株とは大きく病原性が異なる変異株が出現する等、科学的な前提が異なる状況になった場合、また政府が新たな変異株を感染症法上の「指定感染症」等に位置付けた上で、新型インフルエンザ等対策特別措置法に基づき、基本的対処方針に基づく要請を行った場合には、本連合会はただちに必要な対応を講じることといたします。

また、今後において感染が急拡大している時期等、状況によってはこれまでの取り組みを参考に、本連合会として再び感染対策を強化していくこともありますのでご承知おきください。

以上

参 加 校

学 校 名	住 所 ・ 電 話 番 号
久留米工業高等専門学校	久留米市小森野1-1-1 TEL 0942-35-9317
有明工業高等専門学校	大牟田市東萩尾町150 TEL 0944-53-8861
北九州工業高等専門学校	北九州市小倉南区志井5丁目20-1 TEL 093-964-7233
佐世保工業高等専門学校	佐世保市沖新町1-1 TEL 0956-34-8420
熊本高等専門学校（熊本キャンパス）	合志市須屋2659-2 TEL 096-242-6229
熊本高等専門学校（八代キャンパス）	八代市平山新町2627 TEL 0965-53-1233
大分工業高等専門学校	大分市大字牧1666 TEL 097-552-6365
都城工業高等専門学校	都城市吉尾町473-1 TEL 0986-47-1135
鹿児島工業高等専門学校	霧島市隼人町真孝1460-1 TEL 0995-42-9015
沖縄工業高等専門学校	名護市字辺野古905 TEL 0980-55-4032

大会参加者数

(担当校) 佐世保工業高等専門学校

学 校 名	教職員	部長	監督	マネージャー	選手	その他	計
久留米工業高等専門学校	1	1	1	1 (1)	25		29 (1)
有明工業高等専門学校		1	1		9		11
北九州工業高等専門学校	不参加						
佐世保工業高等専門学校	3	1	1	3 (3)	21		29 (3)
熊本高等専門学校 (熊本キャンパス)	不参加						
熊本高等専門学校 (八代キャンパス)	不参加						
大分工業高等専門学校	不参加						
都城工業高等専門学校		1	2	1 (1)	15		19 1
鹿児島工業高等専門学校	1	1	1	3 (3)	13		19 (3)
沖縄工業高等専門学校	不参加						
計	5	5	6	8 (8)	83		107 (8)

(注) 女子は内数として () 内に記入

ラグビーフットボール競技実施要項

1. 主 催 九州沖縄地区国立高等専門学校体育連盟
九州ラグビーフットボール協会
2. 主 管 九州沖縄地区国立高等専門学校体育連盟ラグビーフットボール競技専門部
長崎県ラグビーフットボール協会
佐世保工業高等専門学校
3. 後 援 長崎県教育委員会、佐世保市教育委員会、佐世保市
4. 期 日 令和5年11月11日（土）・12日（日）・14日（火）
5. 会 場 佐世保市東部スポーツ広場ラグビー・サッカー場（佐世保市浦川内町無番地）
6. チーム人員 部長 1名、監督 1名、マネージャー 1名、選手 25名、計 28名以内とする。
7. 競技規則 2023年度日本ラグビーフットボール協会競技規則による。
8. 競技方法
 - (1) トーナメント戦によって行う。
 - (2) 前年度優勝校を第1シード、準優勝校を第2シードとする。
担当校が第1、第2シードでない場合、トーナメント表の右端を担当校枠とする。
 - (3) 試合時間は30分ハーフとし、準決勝以後は35分ハーフとする。
 - (4) 試合はトーナメント勝抜方法により優勝校を決定する。同点で次の試合への出場チームが決まらない場合は、以下の方法で決める。
 - ① トライ数の多いチーム。
 - ② トライ数も同数の場合は、トライ後のゴール数が多いチーム。
※ペナルティトライは、トライ数1、ゴール数1として扱う。
 - ③ 上記で決定できない場合は抽選で決める。（抽選は主将にくじを引かせて行う。ただし決勝戦が同点の場合は両校を優勝とし、全国大会における九州第1代表は上記①～③の方法で決める。）
 - (5) シンビンは、7分間とする。
 - (6) ハーフタイムは5分以内とし、準決勝以後は7分以内とする。
9. 出場資格 九州ラグビーフットボール協会に登録している国立高等専門学校であること。
また、個人登録している選手に限る。
10. 表 彰 表彰は3位までとする。
11. 注意事項・その他
 - (1) 試合球は、ラグビーフットボール協会公認球とする。
 - (2) 背番号は、1～25をつけること。
 - (3) 試合に出場する選手は、事故防止のためヘッドキャップ及びマウスガードを着用すること。
 - (4) 試合の際のユニフォームは、その色について参加申込書に明記すること。
 - (5) 大会参加にあたっては、選手の健康管理に十分注意し、特に心臓検診、結核には精密な検査を行うとともに、不慮の事故に備えて正確な血液型を調べておくこと。
 - (6) 各チームよりセーフティーアシスタント1名とウォーターボーイ3名を出す。
 - (7) 1回戦試合開始前に、対戦校とのスクラムセッションを行う。
 - (8) 監督会議は、佐世保高専 大会議室にて11月10日（金）16時から行う。
 - (9) 開会式は同会場にて1日目の14時から行う。
 - (10) 閉会式は優勝決定戦後直ちに行う。

(11) 選手人員が15名未満のチームがある場合には、合同チームの参加も含めて別途協議する。

12. 個人情報及び肖像権について

大会参加に際し、提出された関係書類に記載の個人情報、及び大会期間中の写真を以下の目的のために使用する。また、情報の管理については遺漏のないように努める。

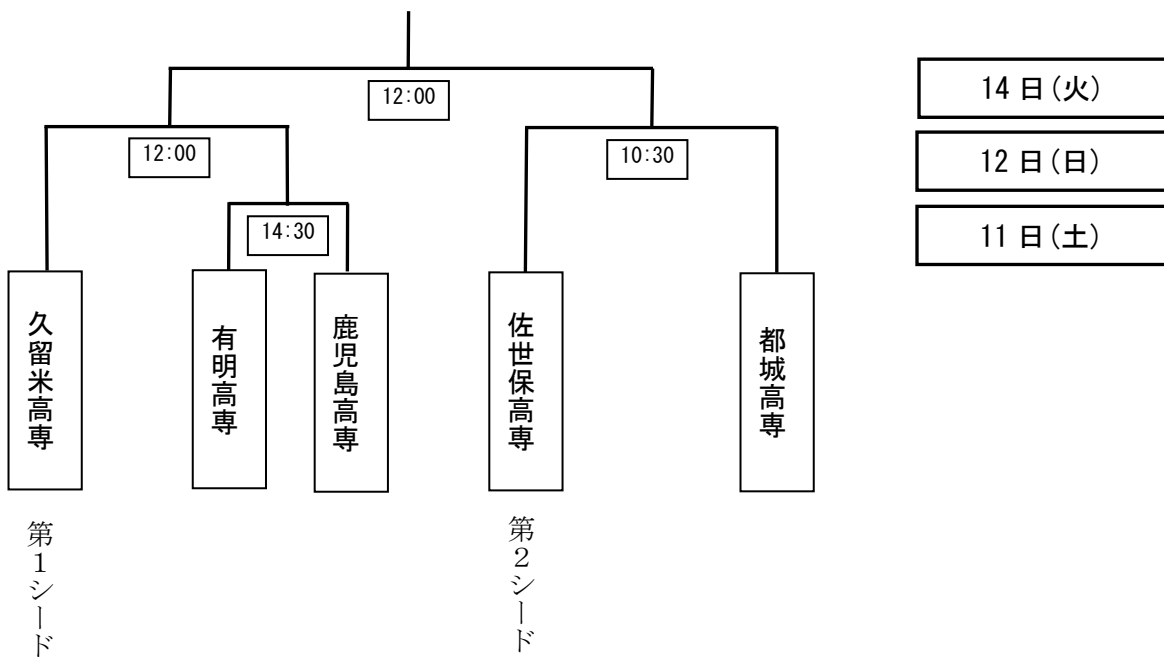
なお、必要に応じて報道関係、関係雑誌等に情報や写真を提供することがある。

(使用目的)

1. 参加資格の確認
2. 大会プログラムへの掲載
3. 九州ラグビーフットボール協会公式HP及び公式SNSへの掲載
4. その他関係資料への掲載

本大会に参加申し込みされたことにより、個人情報・肖像権の取扱いについては、上記記載事項に関して承諾を得たものとする

13. 組み合わせ及び試合開始時刻



競 技 役 員

競技委員長	久木元 孝 行	九州ラグビーフットボール協会会長
競技副委員長	下 園 博 信 衛 藤 正 雄 松 島 宏 典	九州ラグビーフットボール協会高専委員会委員長 長崎県ラグビーフットボール協会会長 九州沖縄地区国立高等専門学校体育連盟 ラグビーフットボール競技専門部代表
競技委員	松 島 宏 典 熊 谷 博	山 崎 英 司 阿 部 裕 悟 大 浦 龍 二
規律委員長	御領園 昭 彦	九州ラグビーフットボール協会理事長
規律委員	松 本 浩	長崎県ラグビーフットボール協会理事長
審判委員長	石 本 月 洋	九州ラグビーフットボール協会レフリー委員会委員長
審判副委員長	牧 野 伸 孝	長崎県ラグビーフットボール協会レフリー委員長
審判委員	岩 本 晃 治 吉 原 崇 宏 今 崎 欽 也 宮 地 翔 須 賀 孝 一	中 村 岳 博 朝 長 和 大 中 濱 儀 博 伊 藤 拓 海 小 原 弘 朗 小 柳 智 馬 場 久 勝 山 田 徹 哉 坂 上 友 宏
記録広報委員長	永 野 修 仁	九州ラグビーフットボール協会広報委員会委員長
記録広報委員	大 浦 龍 二	佐世保工業高等専門学校ラグビーフットボール部顧問
医務委員長	村 上 秀 孝	九州ラグビーフットボール協会メディカル委員長
医務副委員長	衛 藤 正 雄	長崎県ラグビーフットボール協会医務委員長
補助員		佐世保高等専門学校ラグビー部 他

出 場 選 手

久留米工業高等専門学校

部 長 青野 雄太

監 督 松島 宏典

マネージャー 桑野 奏

○は主将

位置	背番号	選 手 氏 名	学 科	学年	身 長 (cm)	体 重 (kg)	JRFU 共通個人ID
FW	1	竹川 大貴	機械	2	180	92	501379297
〃	2	今崎 幹太	機械	5	170	74	502738287
〃	3	松尾 琉佑	機械	5	166	81	503086182
〃	4	山里 燦瑚	機械	5	178	81	502738313
〃	5	福成 理人	制御情報	2	165	71	503384514
〃	6	池田 竜之介	機械	5	171	55	502738272
〃	7	小林 勇大	制御情報	2	170	60	503384463
〃	8	下川 拓也	機械	5	165	70	502738292
HB	9	松下 匠未	機械	3	164	66	501773447
〃	10	寺田 律	制御情報	2	173	53	503384475
BK	11	西村 光瑛	制御情報	2	173	59	503384486
〃	12	加納 耀	制御情報	2	168	64	502011208
〃	13	河津 仁晴	電気電子	5	172	70	502738320
〃	14	矢田 将大	電気電子	1	170	52	502458956
FB	15	○ 福永 翔翼	機械	5	172	75	502785343
RE	16	三宅 一之助	材料システム	1	171	83	503536456
〃	17	廣川 朔也	機械	2	163	67	502254999
〃	18	西村 尚人	生物応用	2	170	70	503384539
〃	19	小林 賢司	機械	2	176	57	503384430
〃	20	寺崎 凌駕	機械	3	175	72	503536415
〃	21	本田 真咲	制御情報	2	164	58	503384529
〃	22	山本 琉晴	機械	5	175	68	502785332
〃	23	平井 領太郎	機械	3	171	59	503251365
〃	24	坂元 英仁	機械	2	168	52	503384448
〃	25	畑山 遼	材料システム	1	167	61	503536442

有明工業高等専門学校

部 長 山崎 英司

監 督 田端 亮

マネージャー

○は主将

位置	背番号	選手氏名	学 科	学年	身長 (cm)	体 重 (kg)	JRFU 共通個人ID
FW	1	○ 竹森 洸太	建築コース	5	170	100	502820133
"	2	山田 愛斗	応用化学コース	3	161	82	502820090
"	3	末次 純也	建築コース	5	165	50	502820101
"	4	水野 湊	メカニクスコース	3	167	65	502224265
"	5	川島 大和	情報システムコース	3	168	75	502026111
"	6	小田陽太郎	建築コース	3	164	65	501374634
"	7	中村 将吾	創造工学科	2	169	62	503353178
"	8	佐藤 蒼	創造工学科	1	167	57	503533127
HB	9	龍 奨悟	創造工学科	1	168	78	502951592
"	10						
BK	11						
"	12						
"	13						
"	14						
FB	15						
RE	16						
"	17						
"	18						
"	19						
"	20						
"	21						
"	22						
"	23						
"	24						
"	25						

佐世保工業高等専門学校

部 長 嘉悦 勝博
 監 督 大浦 龍二
 マネージャー 仲村 里桜

○は主将

位置	背番号	選手氏名	学 科	学年	身長 (cm)	体 重 (kg)	JRFU 共通個人ID
FW	1	前川 晴	機械工学科	2	166	92	503425226
〃	2	金丸 大夢	機械工学科	2	161	65	503425195
〃	3	權藤 虎徹	機械工学科	2	168	83	503425202
〃	4	小池 蒼	電気電子工学科	5	176	63	502730827
〃	5	森 千夏	電気電子工学科	1	178	69	503517281
〃	6	川原 康聖	機械工学科	3	166	74	503252045
〃	7	本田 総司	機械工学科	2	178	86	503455683
〃	8	若杉 哲汰	機械工学科	5	176	80	502730806
HB	9	岡田 悠吏	機械工学科	1	163	58	501887314
〃	10	○ 岡田 柗眞	電子制御工学科	4	172	65	501250516
BK	11	池田 善汰郎	機械工学科	3	168	50	503425263
〃	12	石丸 智也	電気電子工学科	5	169	60	502730815
〃	13	中倉 天風	物質工学科	3	169	52	501978257
〃	14	山口 隆乃介	電気電子工学科	3	151	45	503252069
FB	15	山本 武弥	機械工学科	2	171	58	502182075
RE	16	松田 知揮	電気電子工学科	5	164	60	502730835
〃	17	松尾 賢杜	電子制御工学科	5	177	72	502730844
〃	18	日浦 光	電子制御工学科	4	180	70	502909751
〃	19	中山 晃之介	機械工学科	3	171	54	503425274
〃	20	鐘ヶ江 陽輝	機械工学科	1	159	50	503517273
〃	21	金子 凧海	機械工学科	1	170	54	
〃	22						
〃	23						
〃	24						
〃	25						

都城工業高等専門学校

部 長 関 幹雄
 監 督 阿部 裕悟
 マネージャー 山田 莉子

○は主将

位置	背番号	選手氏名	学 科	学年	身長 (cm)	体 重 (kg)	JRFU 共通個人ID
FW	1	郡 大輔	機械工学科	1	170	107	503562057
〃	2	雀部 秀真	建築学科	5	171	85	503436545
〃	3	○ 河野 菫	電気情報工学科	5	178	98	502682102
〃	4	倉地 遼太郎	機械工学科	5			503603747
〃	5	黒松 展生	電気情報工学科	4	180	69	503436552
〃	6	若松 眞寛	物質工学科	5	174	75	503436594
〃	7	谷口 慶至	機械工学科	4	168	79	503603789
〃	8	佐藤 一馬	建築学科	4			503603757
HB	9	原口 佳龍	電気情報工学科	2	174	60	501701442
〃	10	里岡 慧	建築学科	3			500280190
BK	11	兒玉 健斗	建築学科	5	160	60	503562043
〃	12	夏田 光輝	機械工学科	2	176	74	501418957
〃	13	福吉 凌空	電気情報工学科	5	168	60	503562033
〃	14	金子 晴飛	建築学科	5			503603764
FB	15	瀬戸山 駿太郎	機械工学科	5			503603770
RE	16						
〃	17						
〃	18						
〃	19						
〃	20						
〃	21						
〃	22						
〃	23						
〃	24						
〃	25						

鹿児島工業高等専門学校

部 長 拜田 稔
 監 督 岩田 富男
 マネージャー 川越 乙葉

○は主将

位置	背番号	選手氏名	学 科	学年	身長 (cm)	体 重 (kg)	JRFU 共通個人ID
FW	1	甲斐頌盛	都市環境デザイン工学科	5	183	75	503444686
〃	2	鮫島佳	都市環境デザイン工学科	3	172	65	501099204
〃	3	石原 大嵩	機械工学科	5	176	85	503466238
〃	4	野田 祥太郎	機械工学科	5	168	58	502847449
〃	5	富満 蓮司	機械工学科	5	165	60	503321718
〃	6	佐竹 航陽	機械工学科	5	165	57	502831290
〃	7	淵脇 佑斗	機械工学科	2	160	56	503321534
〃	8	藤崎 遼也	機械工学科	5	169	65	502831284
HB	9	廣森 敬士	都市環境デザイン工学科	3	166	55	503509162
〃	10	吉田 昊太	機械工学科	2	170	57	503457551
BK	11	川井 誠生	都市環境デザイン工学科	1	170	65	503509174
〃	12	横手 陽生	機械工学科	1	165	63	501837871
〃	13	木下 隼颯	機械工学科	1	170	65	503538220
〃	14						
FB	15						
RE	16						
〃	17						
〃	18						
〃	19						
〃	20						
〃	21						
〃	22						
〃	23						
〃	24						
〃	25						

● 佐 世 保 会 場

1 監督会議日時及び会場

種 目	日 時		会 場
陸 上	7月14日(金)	16:00	佐世保市総合グラウンド陸上競技場 第1・第2ミーティングルーム
ソフトテニス	7月14日(金)	16:00	佐世保市総合グラウンドテニスコートミー ティングルーム
バドミントン	7月14日(金)	13:00	佐世保市東部スポーツ広場体育館研修室
水 泳	7月14日(金)	16:00	佐世保市総合グラウンドプール
ハンドボール	6月30日(金)	15:00	佐世保市中部地区コミュニティーセンター研修室
ラグビーフットボール	11月10日(金)	16:00	佐世保工業高等専門学校 2F大会議室

2 開会式日時及び会場

種 目	日 時		会 場
陸 上	7月15日(土)	9:20	佐世保市総合グラウンド陸上競技場
ソフトテニス	7月15日(土)	9:00	佐世保市総合グラウンドテニスコート (雨天時・サンヴィレッジさざ)
バドミントン	7月14日(金)	14:00	佐世保市東部スポーツ広場体育館
水 泳	7月15日(土)	9:00	佐世保市総合グラウンドプール
ハンドボール	6月30日(金)	16:00	佐世保市中部地区コミュニティーセンター研修室
ラグビーフットボール	11月11日(土)	14:00	佐世保市東部スポーツ広場

3 緊急病院

種 目	緊 急 連 絡 先
陸 上	〔 佐世保市市立急病診療所 ※平日夜、日曜のみ 〒857-0042 佐世保市高砂町5-1 電話 0956-25-3352 〕
ソフトテニス	
バドミントン	〔 佐世保市消防局 ※平日、土曜の昼間 電話 0956-23-8199 (音声ガイダンスで当番医療機関の電話番号をお知らせ) 〕
水 泳	
ハンドボール	
ラグビーフットボール	杏林病院 〒859-3211 佐世保市早苗町491-14 電話 0956-38-3373

九州沖縄地区国立高等専門学校体育大会
ラグビーフットボール競技優勝校一覧

年度	開催回数	当番校	優勝校	全国大会出場校及び全国大会成績	全国優勝校	
昭和42	第4回	大分	久留米			
43	第5回	有明	久留米			
44	第6回	都城	佐世保			
45	第7回	北九州	北九州	北九州優勝	北九州	
46	第8回	久留米	北九州	北九州優勝	北九州	
47	第9回	佐世保	北九州	北九州優勝	北九州	
48	第10回	鹿児島	北九州	北九州1回戦	函館	
49	第11回	大分	久留米	久留米1回戦	富山商船	
50	第12回	A地区	有明	久留米	久留米3位	函館
		B地区	都城	都城	都城3位	
51	第13回	A地区	北九州	佐世保	都城準優勝	富山商船
		B地区	熊本電波	都城		
52	第14回	A地区	久留米	佐世保	佐世保3位	函館
		B地区	鹿児島	都城		
53	第15回	A地区	佐世保	佐世保	佐世保優勝	佐世保
		B地区	大分	鹿児島		
54	第16回	A地区	有明	久留米	久留米優勝 佐世保準優勝	久留米
		B地区	八代	都城	都城2回戦	
55	第17回	都城	都城	都城準優勝 鹿児島3位	神戸市立	
56	第18回	北九州	都城	都城優勝	都城	
57	第19回	熊本電波	久留米	久留米3位	大阪府立	
58	第20回	鹿児島	都城	都城準優勝	松江	
59	第21回	久留米	八代	八代3位 佐世保2回戦	大阪府立	
60	第22回	大分	都城	都城優勝 八代1回戦	都城	
61	第23回	八代	都城	都城3位	宮城	
62	第24回	佐世保	八代	八代準優勝	宮城	
63	第25回	有明	都城	都城優勝	都城・宇部	
平成元	第26回	都城	都城	都城準優勝 久留米3位八代2回戦	大阪府立	
2	第27回	北九州	都城	都城3位 佐世保2回戦	函館	
3	第28回	熊本電波	都城	都城優勝 久留米3位	都城	
4	第29回	鹿児島	都城	都城優勝 久留米3位	都城	
5	第30回	久留米	都城	久留米優勝 都城準優勝	久留米	
6	第31回	大分	都城	久留米優勝 都城準優勝	久留米	
7	第32回	八代	都城	都城3位 佐世保3位	宮城	
8	第33回	北九州	都城	都城3位 久留米3位北九州1回戦	宮城	
9	第34回	有明	都城	都城優勝 久留米3位	都城	
10	第35回	都城	久留米	久留米3位 都城3位	宮城	
11	第36回	北九州	都城	都城3位 有明3位	宮城	
12	第37回	熊本電波	久留米	久留米準優勝 佐世保2回戦	宮城	
13	第38回	鹿児島	久留米	久留米3位 佐世保2回戦	神戸市立	
14	第39回	久留米	佐世保	佐世保3位 久留米2回戦	宮城	
15	第40回	大分	久留米	久留米3位 佐世保3位	神戸市立	
16	第41回	八代	佐世保	佐世保3位 久留米3位	神戸市立	
17	第42回	佐世保	佐世保	佐世保1回戦 久留米1回戦	神戸市立	
18	第43回	有明	佐世保	佐世保2回戦 久留米2回戦	宮城	
19	第44回	都城	佐世保	佐世保1回戦 久留米2回戦	神戸市立	
20	第45回	北九州	久留米	久留米1回戦 佐世保2回戦	神戸市立	
21	第46回	熊本(熊本)	久留米	久留米1回戦 佐世保1回戦	奈良	
22	第47回	鹿児島	佐世保	佐世保1回戦 熊本(熊本)1回戦	仙台(名取)	
23	第48回	久留米	佐世保	佐世保3位 久留米2回戦	神戸市立	
24	第49回	大分	佐世保	佐世保3位 久留米2回戦	神戸市立	

年度	開催回数	当番校	優勝校	全国大会出場校及び全国大会成績	全国優勝校
25	第50回	熊本(八代)	佐世保	佐世保1回戦 久留米2回戦	仙台(名取)
26	第51回	佐世保	佐世保	佐世保2回戦 久留米3位	仙台(名取)
27	第52回	有明	佐世保	佐世保3位 久留米2回戦	仙台(名取)
28	第53回	都城	佐世保	佐世保3位 久留米2回戦	仙台(名取)
29	第54回	北九州	佐世保	佐世保3位 久留米2回戦	神戸市立
30	第55回	熊本(熊本)	佐世保	佐世保3位 久留米2回戦	奈良
31/令和元	第56回	鹿児島	久留米	佐世保1回戦 久留米2回戦	奈良
2	第57回	久留米	久留米	久留米2回戦 佐世保辞退	奈良
3	第58回	大分	久留米	久留米準優勝 佐世保2回戦	奈良
4	第59回	熊本(八代)	久留米	久留米3位 佐世保1回戦	仙台(名取)

(注) 全国大会出場について

第12回	1 校	A・B地区から各代表校
第13回～第15回	1 校	A・B地区の各優勝校間で決定戦
第16回	3 校	A・B地区から各代表校及び前年度優勝校
第17回	2 校	優勝校、準優勝校
第18回～第20回	1 校	優勝校
第21回～第22回	2 校	優勝校、準優勝校
第23回	1 校	優勝校(地区大会抽選による)
第24回	1 校	優勝校
第25回	1 校	優勝校 ※全国大会は、期間中天皇崩御のため2校が優勝
第26回	3 校	優勝校(前年度全国大会優勝)、準優勝校、3位校
第27回～第32回	2 校	優勝校、準優勝校
第33回	3 校	優勝校、準優勝校、開催校
第34回～	2 校	優勝校、準優勝校