

中学3年生対象

一日体験入学

8.24 [土]

(8:30受付開始)

9:00 ~ 15:30 (終了予定)

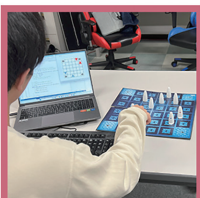
7月25日(木)より
参加受付開始!!



令和7年度から佐世保高専は変わります!

情報知能工学科

情報技術で、
動かす・遊ぶ・伝える・守る



ゲーム戦略への
AI応用



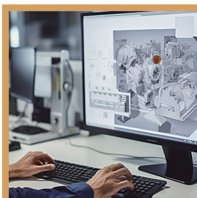
VR/AR
メタバース



IT技術による
デバイス制御

機械制御工学科

機械 × 制御 = ∞
~君が証明してみせろ~



デザイン
(設計)



マニュファクチャリング
(製作)



コントロール
(制御)

電気電子工学科

君の思考も。世界の繋がりも。
全て電気できている。



再生可能エネルギー
(電気)



半導体デバイス
(電子)



ICT
(情報通信)

化学・生物工学科

データを操る化学、
生物学のエンジニアへ



化学実験



バイオテクノロジー



分析機器

当日の流れ

- 01 受付
受付でグループ分けをします。
- 02 校長挨拶・学校紹介・スケジュール案内
校長挨拶、学校紹介の動画を視聴していただきます。
本校教員よりスケジュールの詳細をご案内します。
- 03 4学科の体験 \ お昼休みに学寮の見学もできます! /
グループごとに各学科の体験会場に移動して、体験していただきます。
- 04 個別進学相談会

交通案内

バス
佐世保駅前から西肥バスで[沖新町(大宮)]行に乗車
[自動車検査登録事務所前]
下車 所要時間約15分

電車
JR日宇駅から徒歩約20分
※特急は日宇駅に停車しません。

車
西九州自動車道を利用した時は大塔ICで降りてください。
大塔ICから所要時間約10分。

ACCESS MAP

